

kemøn

TRUE · VISIONARY · BEAUTY

# HAIR CARE



# HAIR CARE



Cabello brillante y cuidado para cada estilo, necesidad y ocasión: Kemon Hair Care es la línea más versátil, joven y fresca.



Durante el día, nos sumergimos en una realidad de colores claros y ambientes animados.

**Kemon Care** nos acompaña en este viaje, permitiéndonos explorar nuestro lado más luminoso y desenfadado.

Con fragancias frescas y tratamientos ligeros, nos sentimos libres de abrazar nuestra vitalidad y energía, sin renunciar al cuidado y a la protección de nuestro cabello.



Tapones de PE carbon black-free



Hasta un 50% de PE reciclado



Optimización para cajas de envío



## PACKAGING SOSTENIBLE



Tubos de un solo material hasta un 50% menos de plástico\*



Tapones de los tubos de carbon black-free



\*Comparado con un tubo estándar



**Velian Complex** es la **mezcla patentada de Kemon**, compuesta por **extractos de 4 plantas medicinales de agricultura biológica** cultivadas en el **Kemon Open Lab** para un **efecto antioxidante, emoliente y calmante**.



En las colinas de Umbría, cerca de nuestra planta, en 2006 convertimos 20 hectáreas de terreno en agricultura biológica. De este modo, empezó una **larga e intensa experimentación** con las plantas en nuestro “laboratorio a cielo abierto”. Una **investigación** que **continúa** todavía y que nos ha proporcionado resultados sin precedentes para la cosmética. Después de un largo periodo de estudios, hemos seleccionado **cuatro plantas por sus propiedades emolientes y calmantes**; son autóctonas, silvestres y resistentes, no necesitan mucha agua y las cultivamos según la técnica de la **agricultura biológica en nuestro Kemon Open Lab**.





El Velian Complex deriva de la combinación de:



**Gordolobo**  
(*Verbascum densiflorum*)  
de poder **calmante**



**Helicriso**  
(*Helichrysum italicum*)  
de poder **calmante**  
y **refrescante**



**Lino**  
(*Linum usitatissimum*)  
de poder **protector**  
y **emoliente**



**Camomila amarilla**  
(*Anthemis tinctoria*)  
de poder  
**antioxidante**

Así obtenemos una mezcla patentada de extractos vegetales, resultado de una larga investigación científica entre Kemon, Vivacell Biotechnology (Denzlingen, Alemania) y la Universidad de Ferrara.



#### LA PATENTE

Estudios científicos han demostrado que “específicas mezclas de extractos de gordolobo, helicriso, lino y camomila amarilla, producidos con plantas cultivadas según la técnica de la agricultura biológica en nuestro Kemon Open Lab, poseen importantes características antiinflamatorias, antibacterias y antioxidantes”, y que la mezcla patentada de Velian Complex produce un importante efecto sinérgico, con resultados superiores a los esperados de la suma de cada extracto individualmente.

HAIR CARE

CURLY HAIR ES EL SECRETO PARA LA DEFINICIÓN Y LA HIDRATACIÓN PERFECTA



# CURLY HAIR

Los productos de la línea Curly Hair están destinados al cuidado del cabello rizado u ondulado: creados y diseñados para satisfacer las necesidades específicas de un cabello rizado que necesita una hidratación profunda para facilitar su manejo diario. Para rizos siempre suaves y elásticos.



**Formato**  
Champú 250 y 1.000 ml  
Mask 200 y 1.000 ml

# HAIR CARE



## INGREDIENTES CLAVE

AGUA DE ARROZ  
FERMENTADA  
Y ALOE VERA

El agua de arroz fermentada, gracias a su poder antioxidante y a su alto contenido en proteínas, y el gel de aloe vera mantienen el cabello hidratado asegurando un aspecto sano y elástico.



## USOS Y SERVICIOS

### Curly Hair Shampoo | Champú para cabello rizado

Despierta la belleza natural del cabello rizado con Curly Hair. Gracias al fuerte poder hidratante del agua de arroz fermentada y del aloe vera, nutre y fortalece cada rizo desde la raíz hasta las puntas, aportando una suavidad y brillo inigualables.

**Modo de uso:** distribuir uniformemente sobre el cabello mojado, masajear delicadamente y aclarar con cuidado.

### Curly Hair Mask | Mascarilla para cabello rizado

La mascarilla Curly Hair, con la acción del agua de arroz fermentada y el aloe vera es la clave para unos rizos increíblemente suaves, hidratados y nutridos. Fórmula estudiada específicamente para actuar profundamente sobre el cabello con una acción reparadora, fortalecedora y antiencrespamiento.

**Modo de uso:** distribuir sobre el cabello lavado y secado con una toalla. Dejar actuar durante 5 minutos y aclarar.

## BEAUTY



En el ámbito de los productos de rescate de belleza, los aceites representan un elixir irrenunciable, gracias a su excepcional poder hidratante y regenerador. Beauty Oil es un aceite capilar potenciador de la belleza a base de 3 aceites excepcionales. Gracias a su fórmula especial, Beauty Oil hace que el cabello sea dócil, sedoso, brillante y suave.



### INGREDIENTE CLAVE

Una mezcla de 3 aceites excepcionales, de acción altamente hidratante, nutriente y protectora.

#### **Aceite de argán**

Gracias a sus propiedades antiedad, nutritivas y revitalizantes, es ideal para aportar al cabello más suavidad y brillo.

#### **Aceites de almendras dulces y lino**

Desempeñan una acción protectora y emoliente, previniendo los daños de la deshidratación excesiva.



### MODO DE USO

Con el cabello lavado y secado con una toalla, distribuir sobre medios y puntas una pequeña cantidad de producto, peinar cuidadosamente y marcar sin aclarar. Con el cabello seco, aplicar una pequeña cantidad sobre medios y puntas.



**Formato**  
100 ml

HAIRCARE

COLOR REPRESENTA LA CLAVE PARA UNA BELLEZA BRILLANTE, VIBRANTE Y DURADERA



# COLOR

El clima, la acción oxidante de los rayos solares, la contaminación, son muchos los factores que interfieren con el color cosmético y lo vuelven opaco. Para proteger el brillo del color y hacerlo durar más tiempo, Kemon propone la línea Color: dos gestos sencillos y rápidos ideales para la rutina de belleza del cabello teñido y decolorado.



**Formato**  
Champú 250 y 1.000 ml  
Mask 200 y 1.000 ml  
Cold Shampoo 250 ml

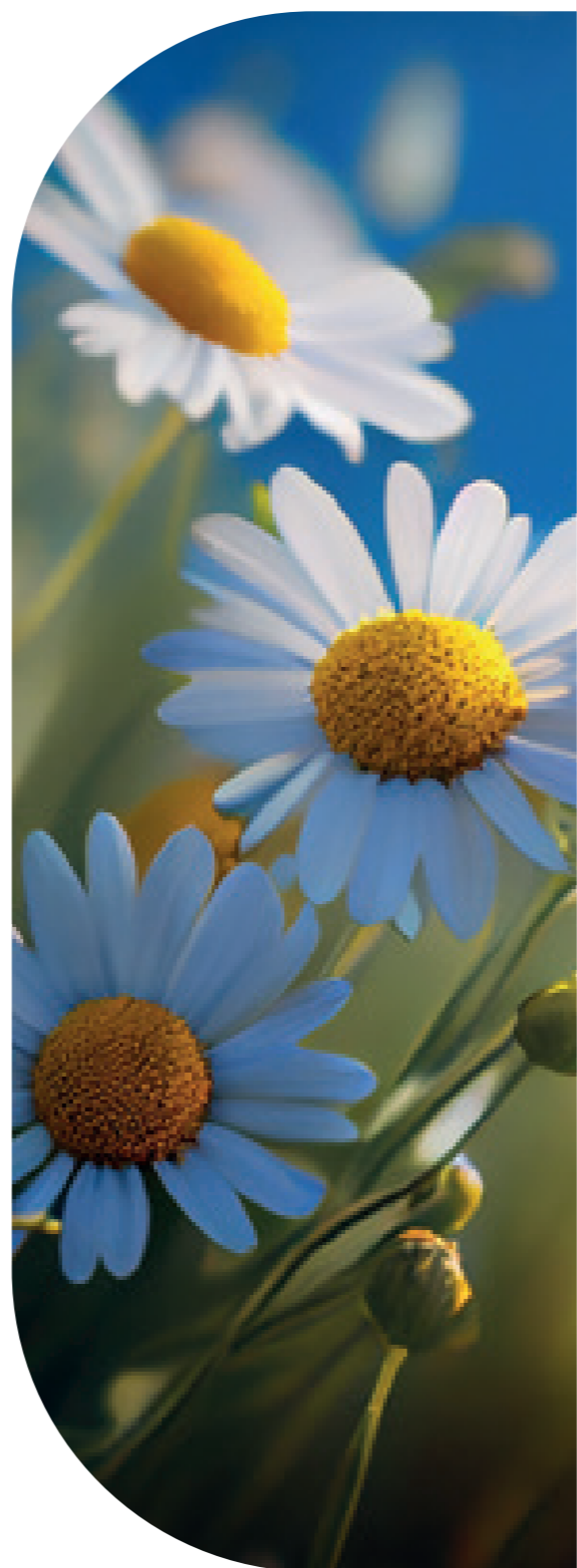
# HAIR CARE



## INGREDIENTE CLAVE

EXTRACTO DE FLORES DE MANZANILLA Y LIRIO.

Los extractos obtenidos de las flores de estas dos plantas son ricos en elementos hidratantes, protectores y antioxidantes. Son ideales para proteger el color de los daños oxidativos provocados por los rayos UV.



## USOS Y SERVICIOS

**Color Shampoo | Champú iluminador para cabellos coloreados**  
Gracias a una equilibrada mezcla de tensioactivos, limpia delicadamente respetando el equilibrio natural de la piel y el cabello y produciendo una espuma rica y agradable. El extracto de flores de manzanilla y lirio protege el color cosmético aportando brillo y favoreciendo su duración. Contiene agentes acondicionadores que sellan el cabello, dando al marcado elasticidad y volumen y realzando el color cosmético.

**Modo de uso:** distribuir uniformemente sobre el cabello mojado, masajear delicadamente y aclarar con cuidado.

**Color Mask | Mascarilla iluminadora para cabellos coloreados**  
Aporta luminosidad, extrema peinabilidad y favorece la duración del color, dejando el cabello suave, brillante y dócil para el marcado, con un toque sedoso. Gracias a los agentes acondicionadores y a los protectores UV ofrece un perfecto control antiestático y una protección completa contra el desvanecimiento del color causado por los rayos solares.

**Modo de uso:** distribuir uniformemente sobre el cabello lavado y secado con una toalla. Dejar actuar y aclarar cuidadosamente.

**Color Cold Shampoo | Champú iluminador para rubios fríos**  
Champú para cabello rubio natural, teñido o decolorado/con mechas. Gracias a la dosificación equilibrada del pigmento violeta, ejerce una eficaz acción anti-amarillo, ocultando rápidamente el amarilleamiento típico de las canas y el cabello gris. Elimina los reflejos indeseados, para un resultado de color uniforme y natural.

**Modo de uso:** distribuir uniformemente sobre el cabello mojado, masajear delicadamente y aclarar con cuidado.



**Formato**  
Champú 250 ml  
Spray 200 ml

# BAHIA

Kemon propone la Línea Bahia para cuidar el cabello en verano de modo fácil y rápido: dos sencillos gestos ideales para regenerar la piel y el cabello durante y después de la exposición al sol.



## INGREDIENTE CLAVE

**Extracto de semillas de girasol**  
Es un concentrado natural de polifenoles de acción antioxidante y reconstituyente. Tiene una probada eficacia en la protección contra los daños oxidativos causados por la exposición a los rayos solares, convirtiéndose así en uno de los ingredientes de origen natural más eficaces para los productos para después del sol.



## USOS Y SERVICIOS

**Bahia Shampoo Hair&Body | Champú gel de ducha para después del sol**

Gracias a una mezcla de tensioactivos delicados, es ideal para cuidar el cuerpo y el cabello hidratándolos después de la exposición al sol. Limpia delicadamente eliminando los residuos de productos solares, cloro y sal. Hidrata y suaviza la piel y el cabello.

**Modo de uso:** distribuir uniformemente sobre el cabello y el cuerpo mojados, masajear suavemente y aclarar con cuidado. Repetir si es necesario.

**Bahia Spray Hair&Body | Spray hidratante y desenredante**

Spray sin aclarado hidratante para cuerpo y cabello. Durante y después de la exposición al sol desenreda el cabello y lo deja suave y sedoso gracias a los agentes acondicionadores y sellantes contenidos en su fórmula. Aplicado sobre la piel limpia, la hidrata y la deja sedosa.

**Modo de uso:** pulverizar sobre el cabello durante la exposición al sol o sobre el cabello lavado y secado con una toalla, distribuir uniformemente con un peine y secar. Sobre la piel distribuir después del lavado y masajear hasta su completa absorción.



HAIR CARE

VOLUME ES EL SECRETO PARA UN CABELLO CON CUERPO E IRRESISTIBLE



# VOLUME

Los cabellos finos tienen electricidad estática, son difíciles de desenredar y son más sensibles a las agresiones externas. Además, mantienen poco el marcado y tienden a coger pesadez fácilmente. La solución a estos problemas es Volume: dos gestos sencillos para aportar cuerpo, sustancia y duración en el marcado gracias a las proteínas de trigo y soja.



**Formato**  
Champú 250 y 1.000 ml  
Spray 200 ml

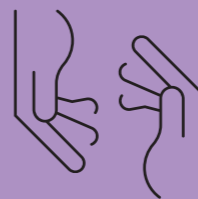
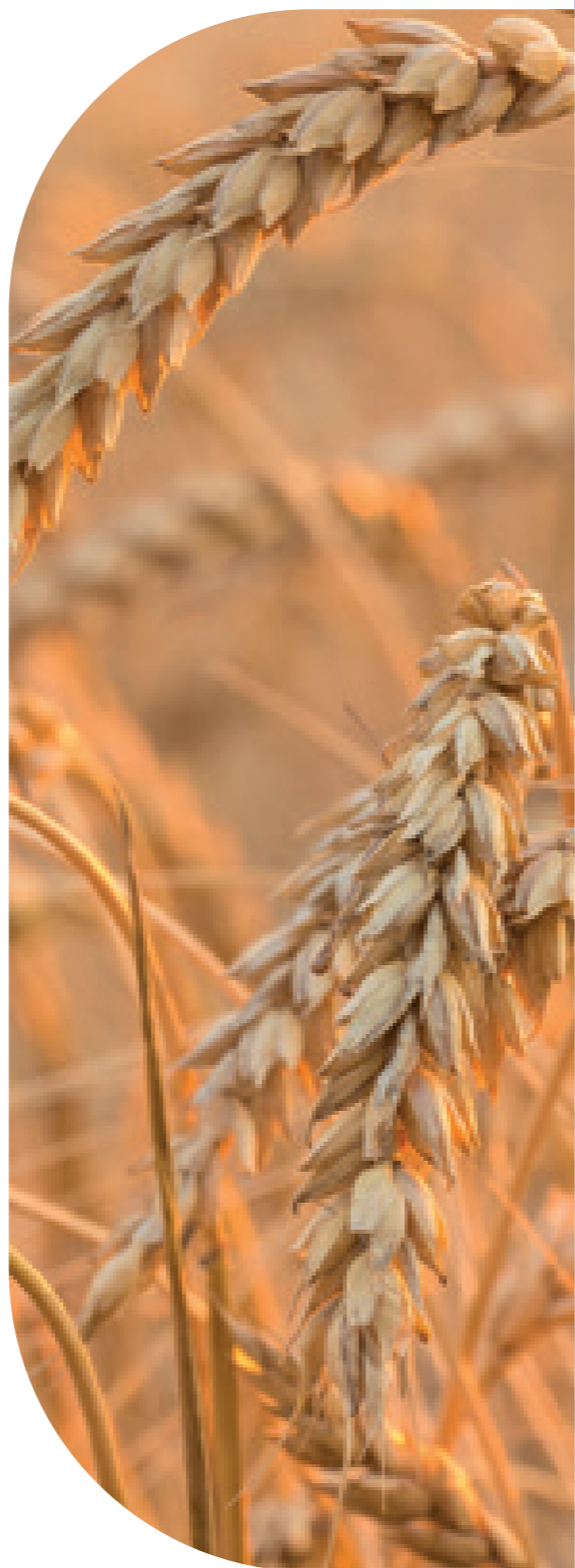
# HAIR CARE



## INGREDIENTES CLAVE

PROTEÍNAS DE TRIGO Y  
DE SOJA

Las proteínas de trigo aportan cuerpo y sustancia a los medios. Las proteínas de soja se unen profundamente a la estructura capilar, desempeñando una acción reestructurante y aportando mayor consistencia al cabello.



## USOS Y SERVICIOS

**Volume Shampoo | Champú corporizante para cabellos finos**  
Champú corporizante para cabellos finos con tendencia a coger pesadez, a base de proteínas de soja y trigo. Limpia en profundidad, sin apelmazar. Deja el cabello con cuerpo, ligero y con brillo.

**Modo de uso:** distribuir uniformemente sobre el cabello mojado, masajear delicadamente y aclarar con cuidado.

**Volumen Spray | Spray corporizante para cabellos finos**  
Spray corporizante sin aclarado para cabello fino, a base de proteína de soja y trigo. Favorece el desenredado y deja al cabello ligero y con cuerpo.

**Modo de uso:** vaporizar por los medios lavados y secados con una toalla. Peinar para distribuir y proceder al styling deseado.

HAIR CARE ENERGY

ENERGY ES IDEAL PARA REVITALIZAR Y DAR FUERZA AL CABELLO



# ENERGY

El cambio de los hábitos de vida, el estrés y las descompensaciones hormonales han provocado en estos últimos años un constante aumento del número de personas que se quejan del cabello frágil y propenso a la caída a una edad cada vez más precoz.

Para dar nueva fuerza y vitalidad a este tipo de cabello, Kemon propone Energy: tres sencillos gestos que actúan en sinergia para revitalizar el cuero cabelludo y dar fuerza al cabello.

#### Formato

Champú 250 y 1.000 ml  
Treatment 200 y 1.000 ml  
Lotion 100 ml



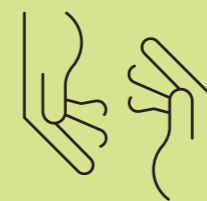
# HAIR CARE



## INGREDIENTES CLAVE

EXTRACTO DE GINSENG Y CAFEÍNA

El extracto de ginseng posee propiedades estimulantes y tonificantes, mientras que la cafeína reactiva la microcirculación y refuerza el cabello en la raíz, promoviendo un crecimiento sano y vital.



## USOS Y SERVICIOS

### Energy Shampoo | Champú energizante para cabellos débiles y propensos a la caída

Champú energizante a base de ginseng y cafeína. Gracias a una mezcla de tensioactivos equilibrada, limpia de modo eficaz eliminando las impurezas, garantizando al mismo tiempo la máxima delicadeza. Mientras limpia, favorece el crecimiento sano y vigoroso del cabello.

**Modo de uso:** distribuir uniformemente sobre el cabello mojado, masajear delicadamente y aclarar con cuidado.

### Energy Treatment | Tratamiento energizante para la piel y el cabello

Tratamiento energizante a base de ginseng y cafeína, para cuero cabelludo seco y tenso y cabellos frágiles y propensos a la caída. Revitaliza y refresca el cuero cabelludo, preparándolo para la loción Energy Lotion. Aplicado en los medios, facilita el desenredado, sin apelmazar.

**Modo de uso:** después del lavado, aplicar sobre la piel y el cabello, dejar actuar unos minutos y aclarar.

### Energy Lotion | Loción energizante

Energy Lotion, en combinación con Energy Shampoo y Treatment, es una loción energizante específicamente estudiada para ayudar a prevenir la caída del cabello. La fórmula contiene ginseng, de propiedades estimulantes y tonificantes, y cafeína, que favorece la reactivación de la microcirculación cutánea, actuando eficazmente sobre el cuero cabelludo y reforzando el cabello en la raíz. Esta acción mejora la estructura del cabello promoviendo su crecimiento sano y vigoroso.

**Modo de uso:** con el cabello seco o lavado y secado con una toalla quitar la capucha y poner el extremo de la botella de spray en contacto con la piel. Pulverizar el producto radialmente. Tamponar cada aplicación efectuando un ligero masaje circular con las yemas de los dedos.

HAIR CARE



**Formato**  
Champú 250 y 1.000 ml  
Kiwi Scrub 200 ml

# HEALTHY SCALP



## USOS Y SERVICIOS

### Healthy Scalp Shampoo | Champú anticasca.

Limpia de modo eficaz la piel, ejerciendo una acción purificadora y ayudando a restablecer el equilibrio microbico natural del cuero cabelludo.

**Modo de uso:** distribuir sobre el cabello mojado, masajear y aclarar.

### Healthy Scalp Kiwi Scrub | Tratamiento anticasca.

Las semillas de kiwi eliminan las impurezas del cuero cabelludo aportando una sensación de frescor y limpieza.

**Modo de uso:** aplicar radialmente sobre la piel seca. Masajear y dejar actuar durante 5 minutos. Aclarar con cuidado. Aplicar Healthy Scalp Shampoo.



## INGREDIENTE CLAVE Scrub

### Semillas de kiwi

Tienen un efecto exfoliante sobre la piel, contienen omega-3 y polifenoles de propiedades antiedad y antioxidantes.



HAIR CARE



**Formato**  
Champú 250 y 1.000 ml  
Clay 200 ml

# PURITY SCALP



## USOS Y SERVICIOS

### Purity Scalp Shampoo | Champú purificante

Limpia eficazmente el cuero cabelludo, efectuando una acción purificadora y absorbiendo el exceso de sebo.

**Modo de uso:** distribuir sobre el cabello mojado, masajear y aclarar.

### Purity Scalp Clay | Tratamiento purificador

Gracias a la arcilla absorbe el exceso de sebo del cuero cabelludo, creando un verdadero "escudo mineral" que impide que se depositen sustancias contaminantes.

**Modo de uso:** aplicar radialmente sobre la piel seca. Masajear y dejar actuar durante 5 minutos. Aclarar con cuidado. Aplicar Purity Scalp Shampoo.



## INGREDIENTE CLAVE

### Arcilla

Crea un auténtico "escudo mineral" que protege el cuero cabelludo ejerciendo un efecto antipolución. Gracias a su especial estructura es capaz de absorber el exceso de sebo.



HAIR CARE

NOURISH HA SIDO ESTUDIADA PARA NUTRIR EN PROFUNDIDAD EL CABELLO



# NOURISH

Los cabellos quebradizos, secos, encrespados y rebeldes son los más complicados de gestionar. Frágiles y opacos, son difíciles de peinar y aparecen poco compactos y uniformes. Para ofrecer lo mejor para este tipo de cabellos, Kemon propone Nourish: una línea a base de manteca de karité especialmente estudiada para nutrir en profundidad la fibra capilar y proteger el cabello aportando peinabilidad, suavidad y docilidad en el mercado.



#### Formato

Champú 250 y 1.000 ml  
Mask 200 y 1.000 ml  
Spray 2 Phase 200 ml

# HAIR CARE



## INGREDIENTE CLAVE

MANTECA DE KARITÉ

Gracias a sus propiedades hidratantes, emolientes y nutritivas es considerada como una auténtica panacea.

Ideal para nutrir el cabello encrespado, seco y dañado, tiene propiedades sellantes y protege de modo eficaz el cabello de los agentes atmosféricos.



## USOS Y SERVICIOS

**Nourish Shampoo | Champú nutritivo para cabellos quebradizos**  
Champú nutritivo basado en los principios funcionales de la manteca de karité para cabellos secos, encrespados, quebradizos y ásperos al tacto. Limpia delicadamente dejando el cabello suave e hidratado.

**Modo de uso:** distribuir uniformemente sobre el cabello mojado, masajear delicadamente y aclarar con cuidado.

**Nourish Mask | Mascarilla nutritiva para cabellos quebradizos**  
Mascarilla nutritiva a base de manteca de karité para cabello seco, encrespado y quebradizo. Facilita el desenredado dejando el cabello suave, elástico y dócil al marcado.

**Modo de uso:** distribuir uniformemente sobre el cabello lavado y secado con una toalla. Dejar actuar y aclarar cuidadosamente.

**Nourish 2 Phase | Desenredante sin necesidad de aclarado para cabellos quebradizos**

Spray bifásico sin aclarado basado en los principios funcionales de la manteca de karité para cabello seco, encrespado y quebradizo. Presenta un alto poder desenredante e hidratante. Tiene un efecto antiencrepamiento, dejando el cabello disciplinado y de fácil gestión.

**Modo de uso:** agitar antes de usar para mezclar las dos fases y vaporizar por los medios lavados y secados con una toalla. Peinar para distribuir y proceder al styling deseado.



**Formato**  
 Champú 250 ml  
 Spray 200 ml  
 Gum 50 ml

## KIDS

Productos para el cuerpo y el cabello dedicados a niños desde los 3 años de edad, con principios activos biológicos y con hasta el 92% de ingredientes de origen natural. El perfume de los productos Kids, con notas afrutadas dulces, es ideal para la piel de los más pequeños. Todos los productos de la línea han sido probados sobre pieles sensibles.



### INGREDIENTE CLAVE

**Velian Complex** Mezcla de cuatro plantas medicinales: gordolobo, helicriso, lino y camomila amarilla. La mezcla patentada de sus extractos proporciona a los productos una importante actividad antioxidante, emoliente, lenitiva y protectora.



### USOS Y SERVICIOS

**Kids Shampoo H&B | Limpiador delicado que no escuece en los ojos**  
 Limpiador para cuerpo y cabello con tolerabilidad probada en pieles sensibles. Fórmula que no escuece en los ojos, desarrollada específicamente para niños a partir de tres años de edad.

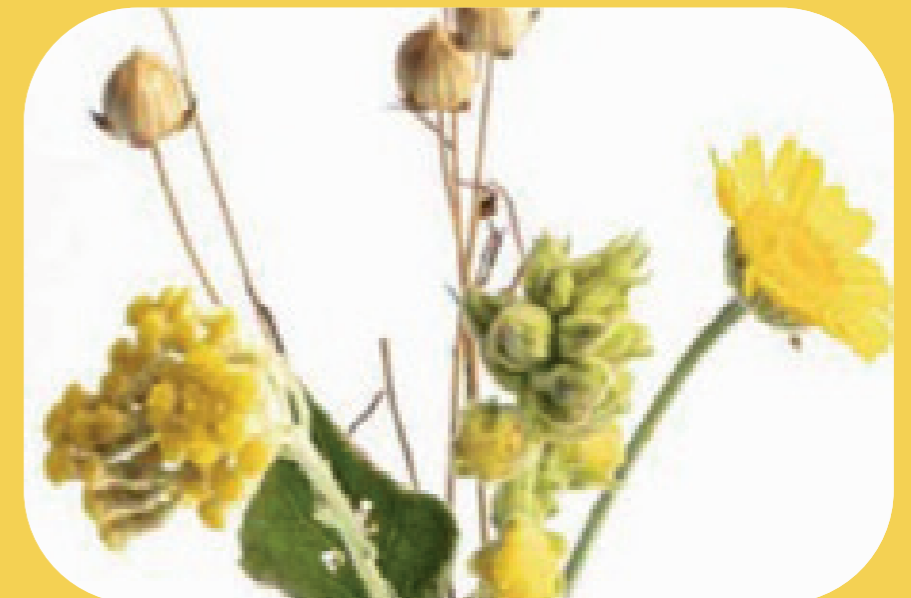
**Modo de uso:** distribuir uniformemente sobre el cabello y el cuerpo mojados, masajear suavemente y aclarar con cuidado. Repetir si es necesario.

**Kids Districante Spray | Desenredante de nudos**  
 Delicado Spray desenredante sin aclarado, formulado específicamente para el cabello de niños a partir de tres años de edad. Ayuda a desenredar con la máxima delicadeza incluso en cabellos largos.

**Modo de uso:** aplicar mechón a mechón sobre el cabello lavado y secado con una toalla. Peinar y secar.

**Kids Gum | Cera moldeadora para niños**  
 Cera formulada específicamente para el cabello de niños a partir de los tres años de edad. Tiene una fijación media con un efecto natural. Ideal para liberar la fantasía y crear infinitos estilos.

**Modo de uso:** masajear una pequeña cantidad de cera entre las manos y distribuir sobre el cabello o los mechones que se deseen moldear.



# THE FAIR CARE E



kemøn

TRUE · VISIONARY · BEAUTY

# HAIR STYLE FILE





# HAIR STYLE



Inspirados en una belleza moderna, auténtica y sofisticada. Consigue que tus looks sean glamurosos y atractivos con la línea Kemon Hair Style.



**Kemon Hair Style** nos acompaña en el viaje de la belleza, haciendo de cada momento una oportunidad para expresar nuestra esencia.

La línea profesional **Kemon Hair Style** está diseñada para estimular la creatividad del peluquero y del cliente y ofrecer infinitas posibilidades de styling y de personalización del look.

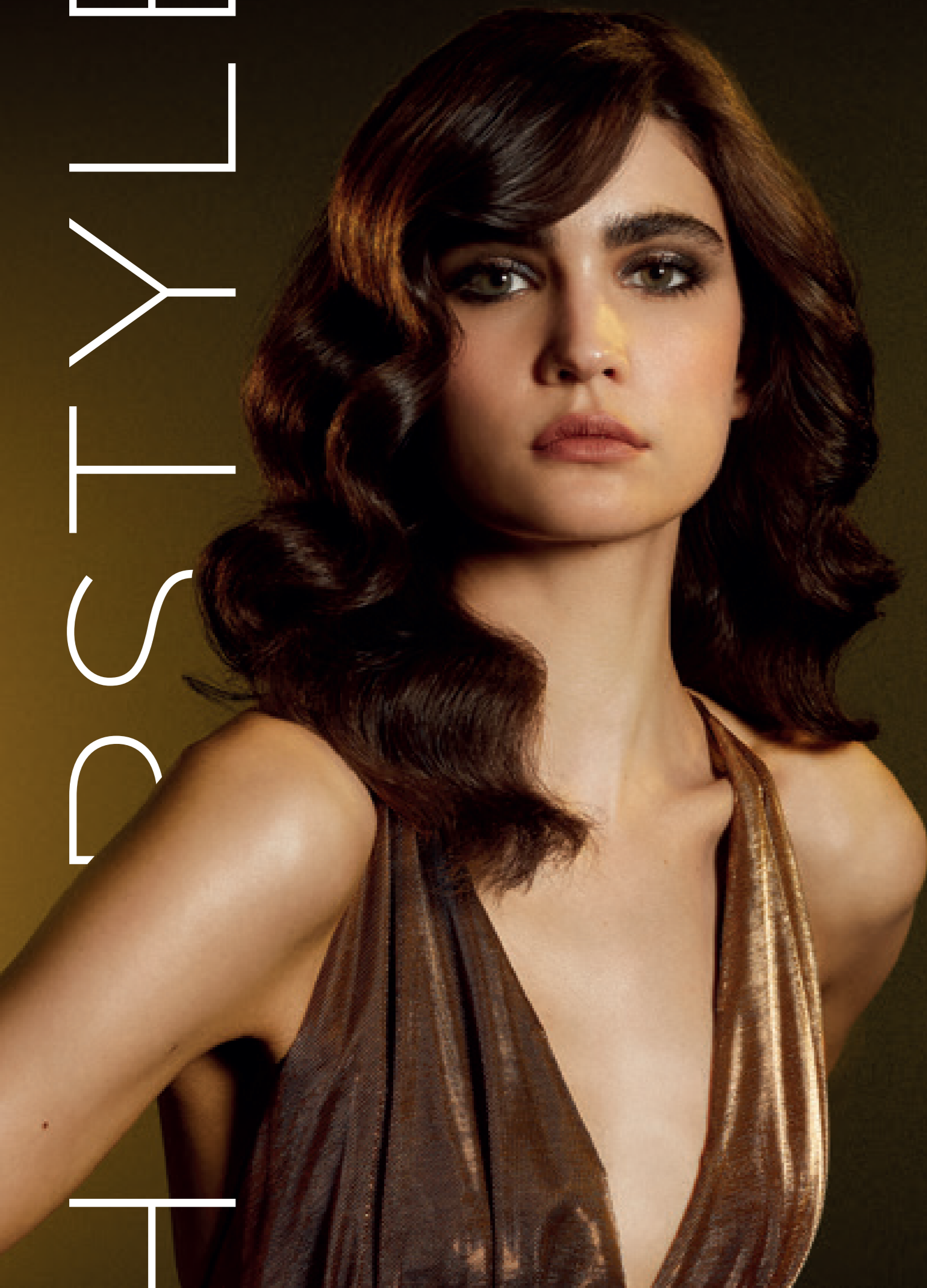


## PACKAGING SOSTENIBLE



\*Comparado con un tubo estándar

THE  
STYLING  
DISCIPLINE



# TAMING

La línea Kemon Hair Style disciplinante es la aliada definitiva para tener bajo control el cabello durante todo el día. Redescubre la belleza del cabello disciplinado y con un estilo impecable para cada ocasión. Ofrecemos infinitas posibilidades de styling, potenciando tu belleza y convirtiéndola en protagonista.

**Formato**

Hi Density Control 200 ml  
Hi Density Curl 200 ml  
Easy Smooth 100 ml



# HAIR STYLERS

## USOS Y SERVICIOS



### Hi Density Control

Crema disciplinante. Su efecto hidratante y acondicionador protege de los instrumentos en caliente y proporciona control y elasticidad al cabello rizado.

#### Cómo se usa

Aplicar sobre el cabello húmedo, dejar absorber y peinar para una distribución uniforme. Secar y estilizar como se desee.

#### Consejos del estilista

Producto ideal para domar el cabello encrespado, especialmente indicado para prolongar la duración de todos los looks obtenidos con planchas y rizadores.



### Hi Density Curl

Crema definidora de cabellos rizados que elimina el encrespamiento y aporta volumen y control.

#### Cómo se usa

Aplicar sobre el cabello húmedo, dejar absorber y peinar para una distribución uniforme. Secar con difusor o dejar secar de forma natural.

#### Consejos del estilista

Para un efecto más definido y duradero, utilizar el secador con el calor intermedio para preservar la elasticidad capilar.



### Easy Smooth

Sérum suavizante que protege el cabello de la humedad externa. Aporta hidratación y sella las puntas abiertas, proporcionando al cabello brillo y suavidad.

#### Cómo se usa

Distribuir uniformemente sobre medios y puntas con el cabello húmedo o seco.

#### Consejos del estilista

Para un efecto protector localizado y concentrado, aplicar directamente en las zonas afectadas por el cabello seco.

HAIRES  
STYLES  
E



# SETTING

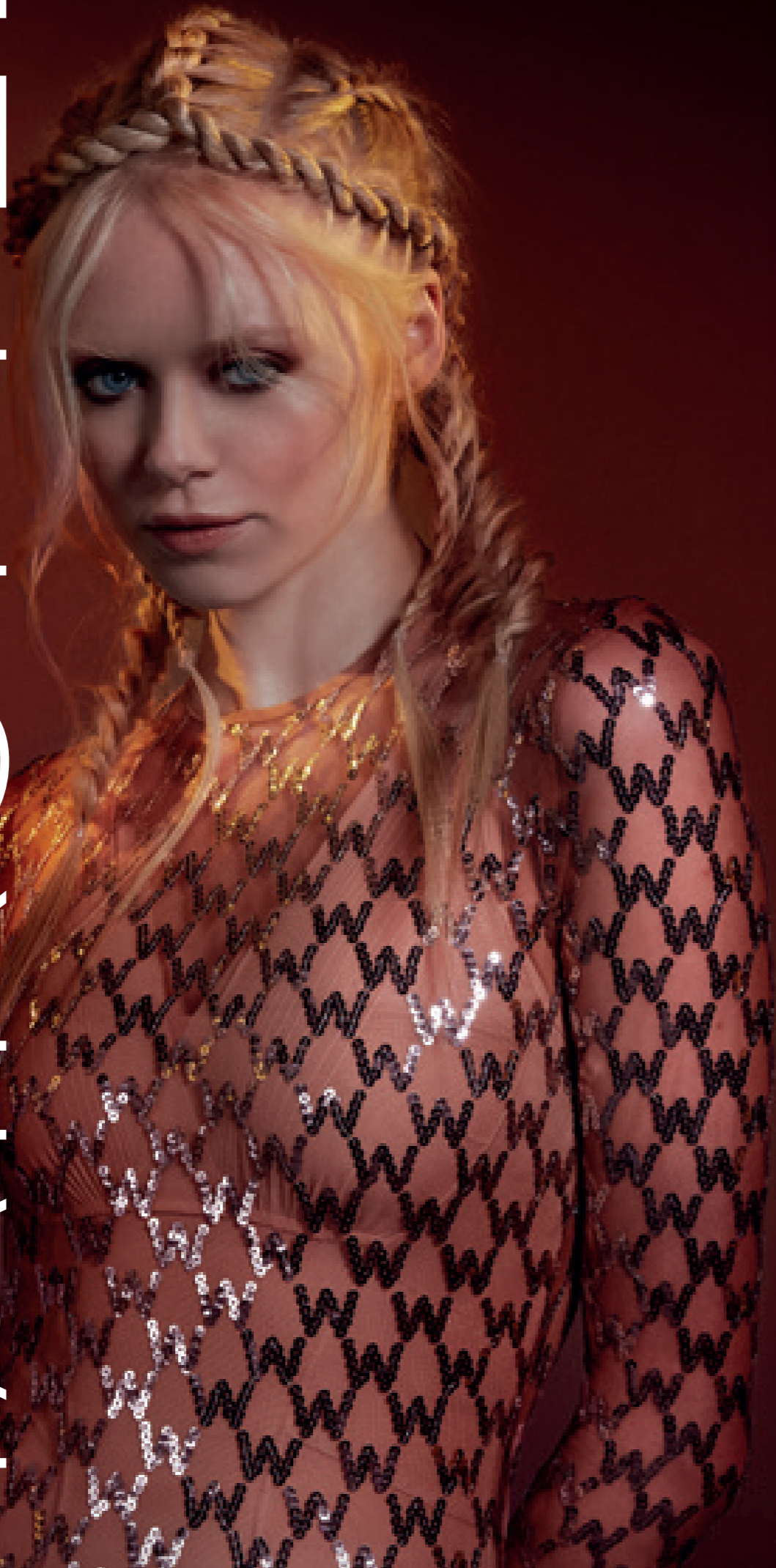
La línea Kemon Hair Style fijadora te proporciona un control total de tu look. Productos diseñados para potenciar la creatividad manteniendo tu peinado perfecto en cada situación. Experimenta la libertad de expresarte a ti misma consciente de mantener una apariencia impecable. Tu belleza es el centro de atención en cualquier momento y lugar.

**Formato**

Dreamfix 300 y 500 ml  
Dreamfix Plus 300 y 500 ml  
Adrenaline 200 ml



# HAIRSTYLES



## USOS Y SERVICIOS



### **Dreamfix**

Laca profesional de acción firme para un control sin concesiones y con una larga resistencia del marcado. Ideal para peinados y efectos recogidos.

### **Cómo se usa**

Vaporizar uniformemente a 30 cm de distancia sobre cabellos secos.

### **Consejos del estilista**

Ideal como acción final para peinados estructurados, para un control de larga duración.



### **Dreamfix Plus**

Laca profesional de acción extrafuerte. Se seca rápidamente y fija de forma firme y duradera todo tipo de cabellos.

### **Cómo se usa**

Vaporizar uniformemente a 30 cm de distancia sobre cabellos secos.

### **Consejos del estilista**

Ideal para fijaciones firmes y para proteger el cabello de la humedad.



### **Adrenaline**

Spray sin gas. La fijación extra proporciona un control instantáneo que completa el look y fija el estilo.

### **Cómo se usa**

Aplicar sobre el cabello seco a una distancia de 15/20 cm. Variar la cantidad en función de la fijación deseada.

### **Consejos del estilista**

Inmediatamente después de vaporizar el producto, utilizar el aire frío del secador para una fijación más duradera.

THE  
ART  
OF  
HAIR  
STYLING



# TEXTURISING

La línea Kemon Hair Style texturizante ha sido diseñada para aportar a tu cabello volumen, definición y movimiento natural. Los productos más adecuados para transformar instantáneamente hasta los looks más sencillos en obras de arte llenas de glamur.

**Formato**  
On Time 250 ml  
Macro 200 ml  
Marvol 250 ml



# HAIR STYLING



## USOS Y SERVICIOS

### On Time

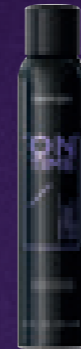
Champú en seco que absorbe las impurezas, elimina el efecto brillante y deja instantáneamente el cabello más limpio y fresco. Aporta al cabello ligereza y volumen.

### Cómo se usa

Agitar bien antes de usar y vaporizar sobre el cabello seco a 20 cm de distancia, dirigiendo el chorro hacia las raíces. Aplicar en pequeñas pulsaciones, dejar actuar 2 minutos, masajear el cuero cabelludo y cepillar el cabello en varias direcciones para eliminar todos los residuos.

### Consejos del estilista

Ideal para refrescar diariamente el marcado. Óptimo como acabado para obtener un efecto opaco/desestructurado inmediatamente después del secado.



### Marvol

Espuma voluminizadora que proporciona cuerpo y fijación sin apelmazar. Facilita el secado, aporta sostén al marcado, dejando el cabello ligero y con movimiento.

### Cómo se usa

Agitar bien, invertir el envase y verter 1 o 2 pulsaciones de producto en la palma de la mano. Distribuir uniformemente sobre el cabello húmedo desde las raíces a las puntas, peinar y secar.

### Consejos del estilista

Para una óptima distribución, utilizar un peine de dientes anchos y distribuir seccionando el cabello partiendo de la zona posterior.



### Macro

Spray voluminizador perfecto para dar cuerpo y estructura al cabello durante el peinado, facilita y acelera la fase de styling.

### Cómo se usa

Vaporizar sobre cabellos húmedos y ayudarse con el peine para distribuir uniformemente el producto. Secar

### Consejos del estilista

Ideal como producto pre-corte sobre cabello medio/fino. Facilita el deslizamiento del cepillo durante el secado con secador.



ESTYL  
S  
T



# SHINE BOOST HEAT PROT

Consigue un efecto espejo con la línea de Kemon Hair Style abrillantador. Experimenta un look que refleja mejor la luz de tu cabello de modo impecable.

Preserva la belleza de tu cabello mientras creas tus looks favoritos con la línea de Kemon Hair Style específica para proteger del calor.

**Formato**  
Glamoon 250 ml  
Wrap The Heat 250 ml



# HAIR STYLER



## USOS Y SERVICIOS



### **Glamoon**

Spray abrillantador ligero que pule y abrillanta el cabello sin apelmazar.

### **Cómo se usa**

Agitar antes de usar y vaporizar a 30 cm sobre cabellos secos.

### **Consejos del estilista**

Para una aplicación del producto más homogénea, mover el cabello con las manos y vaporizar. Ideal para uso diario.



### **Wrap The Heat**

Spray termoprotector que proporciona al cabello memoria protectora contra los instrumentos en caliente incluso en los días posteriores, sin necesidad de nuevas aplicaciones.

### **Cómo se usa**

Vaporizar uniformemente a 30 cm de distancia sobre cabellos húmedos o secos y peinar con el estilo deseado.

### **Consejos del estilista**

En cabellos especialmente sensibilizados, aplicar el producto también con el cabello seco antes del paso del instrumento en caliente, para una protección máxima.

# HAIR STYLING



## STYLING

Crea looks ilimitados con resultados sorprendentes. Moldea tu cabello con facilidad gracias a la línea Kemon Hair Style moldeadora. Desde una fijación flexible hasta la máxima definición, la línea está pensada para adaptarse a tus necesidades. Siéntete libre de experimentar con looks únicos y atrevidos.

**Formato**  
Sculpting 250 ml  
Fix Gum 100 ml  
Zero Gravity 100 ml



# HAIR STYLING

## USOS Y SERVICIOS



### **Sculpting**

Gel de fijación fuerte, Proporciona un acabado brillante efecto mojado y un control firme y duradero durante todo el día. Ideal para esculpir cabellos cortos y no estructurados.

### **Cómo se usa**

Trabajar el gel entre las manos, distribuir uniformemente sobre el cabello húmedo en función del estilo deseado.

### **Consejos del estilista**

Ideal para secados naturales con efecto wet, indicado para los marcados con difusor.



### **Fix Gum**

Pomada moldeadora brillante como un gel y fijadora como una cera, es ideal para separaciones precisas y efectos plásticos.

### **Cómo se usa**

Masajear una pequeña cantidad de pomada entre las manos y distribuir sobre el cabello o los mechones que se deseen moldear. Para un efecto engomado y firme, aplicar con el cabello seco; para un efecto suave y natural, aplicar con el cabello mojado.

### **Consejos del estilista**

Ideal para quien desea un producto con una fijación firme pero que permite pasar los dedos por el cabello.



### **Zero Gravity**

Pasta moldeadora ultrafijadora de efecto ligeramente opaco y fijación extrema de larga duración. Ideal para estilos esculpidos y a prueba de gravedad.

### **Cómo se usa**

Masajear una pequeña cantidad de producto entre las manos y distribuir sobre el cabello o los mechones que se deseen moldear, aplicar con el cabello seco.

### **Consejos del estilista**

Ideal para looks extremos con efectos de separación de detalles.

THE  
FASHION  
TRENDS

