



**ACTYVA**



ACTYVA

Active nature,  
powered by science



**ACTYVA**

Back to my roots



## Nuestra Historia

**Actyva nace en 1978** dentro del grupo **Kemon**, *una empresa visionaria* que ha hecho **del cuidado del cabello su punto fuerte.**

**Fundada en 1959** en el corazón de Umbría, **KEMON** combina desde siempre tradición e innovación, utilizando ingredientes naturales de alta calidad y tecnologías vanguardistas, para crear soluciones personalizadas y eficaces.

La firma se basa en tres pilares fundamentales:



### Transparencia

con todos los que eligen productos **Kemon**



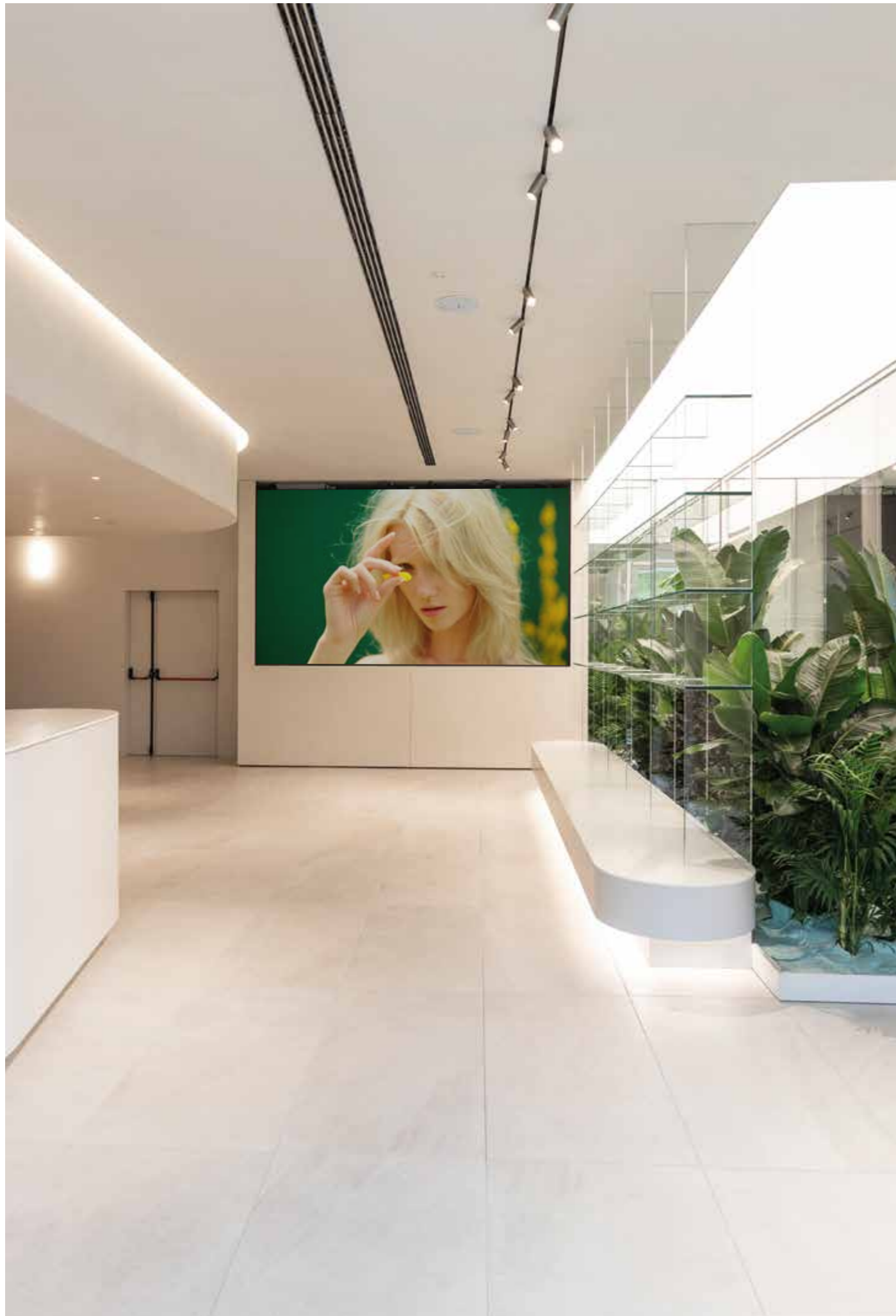
### Fórmulas Green&Clean,

certificadas según altos estándares de calidad



### Seguridad y sostenibilidad,

respetando a las personas y al medio ambiente



## Nuestra Historia

Nuestra empresa, guiada **desde una visión responsable**, ha alcanzado objetivos significativos en términos de **sostenibilidad, innovación y bienestar.**

La transformación en **Sociedad de Beneficio e Interés Común, en 2023**, representa un hito importante en esta dirección, demostrando un compromiso cada vez más concreto en la creación de un impacto positivo en la sociedad, siguiendo un modelo de negocio ético y responsable.



## Dónde estamos

Nuestra empresa  
nace en **San  
Giustino**, en el  
corazón del **Alto  
Valle del Tíber**,  
en los confines  
entre **Toscana y  
Umbría**, en un  
magnífico entorno  
natural.



Dónde  
estamos

No podíamos haber elegido un lugar mejor para dar vida, en **2006**, a un proyecto tan ambicioso: convertir **28 hectáreas de tierra en agricultura biológica.**

Así nació el

## **KEMON OPEN LAB**

un auténtico "laboratorio a cielo abierto", que se convierte en el corazón palpitante de nuestra investigación.

El lugar donde la pasión por la innovación se une al amor por la naturaleza, donde cultivamos nuestras plantas medicinales, estudiamos sus propiedades para poner en valor al máximo el potencial cosmético y desarrollar **formulaciones cada vez más eficaces y de alto rendimiento.**



Actyva: el  
equilibrio  
perfecto  
entre ciencia  
y naturaleza

Actyva nace  
con la intención  
de potenciar el arte  
y la profesionalidad  
del peluquero con  
**herramientas  
específicas  
y soluciones  
avanzadas**, que  
elevan la maestría del  
peluquero a nuevos  
niveles de excelencia.

Una línea altamente  
especializada, capaz de  
responder eficazmente a  
todas las exigencias del  
cabello, gracias a una  
cuidadosa **segmentación  
de los productos** y  
**protocolos de valoración**  
tecnológicamente  
avanzados.

Una **gama completa y  
versátil** que, valiéndose  
de la acción sinérgica de  
los productos, potencia  
los beneficios y optimiza  
la efectividad de las líneas,  
garantizando un alto  
rendimiento y resultados  
óptimos.

## Actyva: el equilibrio perfecto entre ciencia y naturaleza

Formulaciones ricas en **ingredientes naturales y principios activos de vanguardia**, potenciados por la investigación científica, que representa la armonía perfecta entre ciencia y naturaleza.

**Actyva** no se limita a la calidad de los productos, sino que propone un método que acompaña al peluquero en cada fase del servicio en el salón a través de **4 sencillos, pero fundamentales pasos.**

El método incluye un profundo asesoramiento para comprender las exigencias específicas del cliente, la aplicación de tratamientos selectivos con fórmulas avanzadas, el uso de técnicas profesionales para maximizar la efectividad y, por último, una verificación exhaustiva del resultado para garantizar una experiencia de belleza personalizada.



La esencia de  
la Naturaleza

## Las raíces de la belleza

Cada producto es un homenaje a la tierra y a sus raíces, una invitación a encontrar, en cada acción realizada, la conexión con la esencia más pura de la belleza.

El cultivo directo nos permite probar la eficacia de los principios activos y profundizar en el estudio de sus propiedades. **Plantas medicinales** como el **Verbasco**, el **Helicriso**, el **Lino** y la **Camomila Amarilla**, fundamentales para las formulaciones de los **productos Actyva**, se cultivan en el **Kemon Open Lab**.

Esto nos permite tener un control directo sobre la calidad de los ingredientes y el desarrollo de las fórmulas.



# La esencia de la Naturaleza

La naturaleza tiene el poder para regenerar, nutrir y proteger, y así cómo ella se ocupa de cuidarnos, nosotros la cuidamos a ella, respetando y potenciando sus recursos.



LOS ENVASES SON  
**50% PE RECICLADO**



TUBOS LOW PROFILE  
MONOMATERIAL CON  
**50% MENOS DE PLÁSTICO**



FORMATO 1000 ml  
SOLO POUCH CON **65%  
MENOS DE PLÁSTICO** EN  
COMPARACIÓN CON UN  
ENVASE ESTÁNDAR  
DE LITRO



PAPEL **RECICLADO O FSC**



TUBOS DE **ALUMINIO  
RECICLADO**

## El Poder de la Ciencia

Transformamos  
los recursos de  
la naturaleza en  
formulaciones  
eficaces.

Inspirada por la pureza de la naturaleza y guiada por la innovación, Actyva ofrece soluciones vanguardistas, para un cabello no solo visiblemente más hermoso, sino también más sano, luminoso y lleno de vida.

Productos de alto rendimiento, fruto de un avanzado proceso de investigación y desarrollo, de un profundo conocimiento de los principios activos y de una experimentación constante en el ámbito cosmético.

Y es gracias a **nuestra experiencia** y al **know-how científico** en el sector cómo nacen las patentes más exclusivas, sinónimo de innovación y calidad.

# Nuestras Patentes

## Velian Complex



representa la **perfecta armonía entre ciencia y naturaleza**, una **mezcla patentada** elaborada con cuatro plantas medicinales cultivadas con esmero en el **KEMON OPEN LAB**.

El resultado de una investigación minuciosa y profunda está presente **en todos los productos Actyva** y posee propiedades calmantes, emolientes y antioxidantes.



El **Velian Complex** deriva de la **combinación** de:



**VERBASCO**  
*(Verbascum densiflorum):*  
**LENITIVO**



**HELICRISO**  
*(Helichrysum italicum):*  
**CALMANTE Y REFRESCANTE**



**LINO**  
*(Linum usitatissimum):*  
**PROTECTOR Y EMOLIENTE**



**CAMOMILA AMARILLA**  
*(Anthemis tinctoria):*  
**ANTIOXIDANTE**

**Kemon** ha colaborado con **Vivacell Biotechnology** (Denzlingen, Alemania) y la **Universidad de Ferrara** para el desarrollo de esta mezcla.

El **Velian Complex**, gracias al efecto sinérgico de sus ingredientes, ha logrado resultados superiores en comparación con la suma de los extractos individuales.

Una **patente** que demuestra que "las mezclas específicas de extractos de verbasco, helicriso, lino y camomila amarilla, producidos con plantas cultivadas según la técnica de la agricultura biológica en nuestro **Kemon Open Lab**, presentan importantes propiedades antiinflamatorias, antibacterianas y antioxidantes".

## Nuestras Patentes

"De nuestros laboratorios de Investigación y Desarrollo nace

## ALKELA COMPLEX"



Un innovador complejo molecular altamente avanzado, que ejerce una acción alcalinizante y quelante, mejorando la salud del cabello y asegurando una coloración uniforme y luminosa.

Diseñado para ir más allá de los alcalinizantes tradicionales usados en los colores por oxidación, representa una auténtica evolución en el cuidado del cabello.

Un complejo innovador con dos funciones: abrir la cutícula de forma controlada y al mismo tiempo unirse a los iones metálicos\* eliminándolos, tanto de la superficie como de las capas más profundas.



\*La exposición a la contaminación y el uso del agua del grifo

hace que las partículas metálicas se acumulen dentro de la fibra capilar. Su nivel de depósito en el cabello depende tanto de la calidad del agua de lavado como del grado de porosidad de la estructura capilar.

**El cabello dañado, seco y coloreado es más poroso, aumentando así la acumulación de estas partículas.**

Los metales presentes en la fibra capilar pueden reaccionar con el oxidante durante los procesos de coloración y decoloración, impactando negativamente tanto en el aspecto del cabello como en la microbiota cutánea.

## LOS BENEFICIOS DE ALKELA COMPLEX

- **ABRE** la cutícula de manera controlada
- **DELICADO** tanto sobre la piel como sobre el cabello
- **GARANTIZA** uniformidad en el color
- **mayor** brillo y duración
- **mayor** aclarado del color cosmético
- **máxima** comodidad de uso



## Nuestras Patentes

“El **Bond Creator Complex (BCC)**<sup>®</sup> es un complejo exclusivo de moléculas existentes en la naturaleza”.

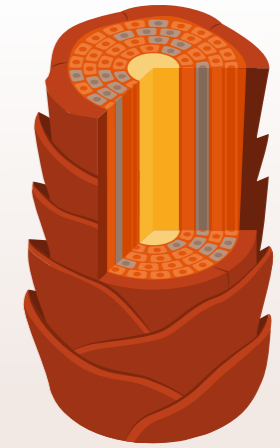
Su acción reparadora ayuda a proteger el cabello tratado contra cualquier daño causado por el proceso de decoloración, fortaleciendo la estructura capilar y restableciendo los enlaces disulfuro.



Veamos cómo se presenta la estructura del cabello en caso de que esté sano o dañado, para observar mejor la acción directa de **Bond Creator Complex**.

## CABELLO DAÑADO

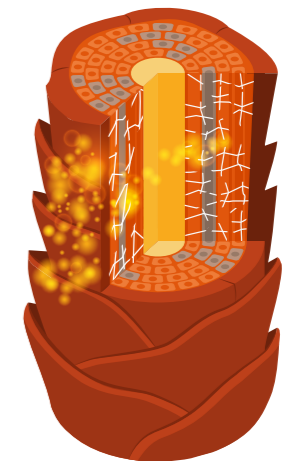
El estrés, los tratamientos agresivos u otros agentes externos pueden dañar los enlaces disulfuro, comprometiendo la estructura del cabello, que se vuelve débil, opaco y con tendencia a la rotura. Condiciones para las que se suele desaconsejar la mayoría de los servicios técnicos.



## ACCIÓN DEL BCC

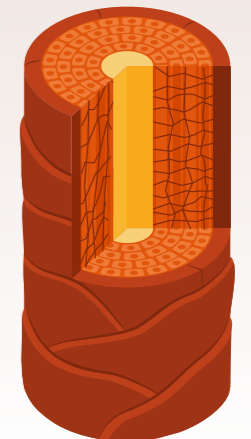
### **Bond Creator Complex**

actúa restaurando y reconstruyendo los puentes disulfuro dañados, fortaleciendo la estructura capilar.



## CABELLO SANO

Caracterizado por una fibra resistente, dentro de la cual los haces de queratina se mantienen unidos por una serie de enlaces químicos, incluidos los de disulfuro, que son los más importantes para la firmeza del cabello. Esta es la condición en la que el cabello, fuerte y brillante, es capaz de recibir tratamientos de cualquier tipo.



Seguridad  
eficaz

**Calidad y fiabilidad** son principios fundamentales de nuestra filosofía: todos los productos son dermatológicamente probados para garantizar un alto nivel de seguridad y tolerabilidad.



Aunque no es un requisito obligatorio, optamos por someter nuestros productos a rigurosos controles dermatológicos, asegurando que sean delicados con el cuero cabelludo y adecuados para todo tipo de cabello, incluso el más sensible.

Además, realizamos **pruebas de efectividad exhaustivas:**



#### **ENSAYOS CLÍNICOS**

Realizados bajo la supervisión dermatológica y científica para evaluar la efectividad del producto en un grupo seleccionado de voluntarios.



#### **PRUEBAS INSTRUMENTALES**

Mediciones objetivas realizadas con equipos avanzados para verificar parámetros como hidratación, brillo, resistencia y protección del color.



#### **CONSUMER TEST**

Evaluaciones reales basadas en la experiencia directa de los consumidores, para confirmar la obtención de beneficios y el grado de satisfacción.



Gracias a estas pruebas, garantizamos **la máxima eficacia y seguridad**, para ofrecer productos de alta calidad que respeten y realcen la belleza natural del cabello.

# “Green & Clean Cosmetics”

Una certificación que define **altos estándares** y una **serie de especificaciones** rigurosas, estableciendo los principios básicos para la investigación y el desarrollo de los productos **Actyva**.

Quien garantiza su aplicación es **ICEA**, uno de los organismos más autorizados en el sector cosmético, que verifica y certifica a las empresas comprometidas en operar respetando a las personas y al medio ambiente, asegurando al mismo tiempo, la protección de los derechos de los consumidores.



*Los productos Actyva caracterizados por la marca Green & Clean Cosmetics están formulados con sustancias alternativas a: Ammonium Lauryl Ether Sulfate, ingredientes derivados de animales y OGM, Metilcloroisotiazolinona y Metilisotiazolinona, Nanomateriales, Parabenos, Parafenilendiamina, Resorcinol, Petrolatum, Aceites y ceras de parafina, Retinol, SLES, SLS, Triclosán, Cocamida Dea y Cocamida Mea.*

La certificación “Green&Clean Cosmetics” se basa en cuatro pilares fundamentales:

## 4 Pilares



**TRANSPARENCIA**



**FORMULACIONES GREEN&CLEAN**



**SEGURIDAD DEL CONSUMIDOR**



**SOSTENIBILIDAD AMBIENTAL**

“Green & Clean Cosmetics”  
4 Pilares

# 1 Transparencia

## COMUNICACIÓN CLARA Y TRANSPARENTE

Queremos **guiar a los consumidores en sus decisiones**, haciéndolos más conscientes en el ámbito cosmético, informando sobre nuestros productos con datos claros para facilitar su lectura.

## CÓMO LEER NUESTROS INCI

Queremos **simplificar la interpretación de nuestras etiquetas**: identificando con el **verde** los ingredientes de origen natural y extractos de plantas, con el **negro** ingredientes fruto de la investigación científica y con el asterisco los procedentes de la agricultura biológica.

Incorporamos un código **QR** en todos los productos facilitando así el acceso a la información más específica.



VERDE PARA  
INGREDIENTES  
DE ORIGEN  
NATURAL  
Y EXTRACTOS  
DE PLANTAS



“Green & Clean Cosmetics”  
4 Pilares

# 2 Formulaciones Green&Clean

## AUSENCIA DE INGREDIENTES INNECESARIOS O POTENCIALMENTE POCO DELICADOS

Queremos hacer una contribución significativa y concreta a la belleza, a la salud y al medio ambiente. Por esta razón, hemos decidido eliminar algunos ingredientes, considerados potencialmente dañinos para el medio ambiente o para la salud de quienes los usan, incluso si en el campo cosmético todavía están permitidos.

La especificación **Green & Clean Cosmetics** no prevé el uso de los siguientes ingredientes: *Ammonium Lauryl Ether Sulfate*, *ingredientes derivados de animales* y *OGM*, *Metilcloroisotiazolinona* y *Metilisotiazolinona*, *Nanomateriales*, *Parabenos*, *Parafenilendiamina*, *Resorcinol*, *Petrolatum*, *Aceites* y *ceras de parafina*, *Retinol*, *SLES*, *SLS*, *Triclosan*, *Cocamide Dea* y *Cocamide Mea*.



## INGREDIENTES DE ORIGEN NATURAL

Queremos poner en valor y potenciar lo que la naturaleza nos ofrece, utilizando una química cada vez más verde, tal como demuestra el alto porcentaje de ingredientes de origen natural en la base de nuestras fórmulas, que contienen más de 100 ingredientes de origen natural.



## FÓRMULAS CERTIFICADAS ICEA VEGAN

Queremos promover una forma más respetuosa de hacer cosmética, protegiendo la vida y la naturaleza en todas sus formas. De hecho, la certificación ICEA Vegan garantiza formulaciones que no implican el uso de materias primas, coadyuvantes ni auxiliares de fabricación de origen animal u obtenidos de OGM. Respetando estándares de producción e higiene muy elevados durante todo el ciclo productivo.



“Green & Clean Cosmetics”  
4 Pilares

3

## Seguridad del consumidor

### FÓRMULAS DERMATOLÓGICAMENTE PROBADAS

Como nuestro deseo es proteger la salud de los consumidores, las fórmulas de los productos **Actyva** son delicadas y se someten a una atenta y rigurosa evaluación de seguridad por parte de expertos cualificados. Dermatológicamente probadas por laboratorios de pruebas independientes, que confirman la tolerabilidad cutánea bajo la atenta supervisión de un dermatólogo.



“Green & Clean Cosmetics”  
4 Pilares

# 4

## Sostenibilidad ambiental



### INGREDIENTES DE FUENTES RESPONSABLES

Damos prioridad a **materias primas de cadena corta**, que se encuentren en las proximidades del lugar de producción, reduciendo así notablemente los embalajes y las emisiones de CO<sub>2</sub> causadas por el transporte. Por ello, hemos reconvertido 28 hectáreas de terreno en agricultura biológica, donde cultivamos plantas medicinales y variedades seleccionadas de cultivos locales.



### ENERGÍA LIMPIA

Queremos implementar acciones dirigidas a reducir el impacto de las emisiones producidas, utilizando exclusivamente energía limpia procedente de fuentes renovables, como las plantas del Grupo Dolomiti Energia. Además, nos sumamos voluntariamente al **protocolo de Kioto**, compensando todas las emisiones de CO<sub>2</sub> derivadas del uso del gas metano.

### OPTIMIZACIÓN DE LA EFICIENCIA ENERGÉTICA

Queremos **disminuir el consumo de energía no renovable** por ello, en 2023 hemos disminuido nuestra huella de carbono gracias a la **instalación de sistemas fotovoltaicos** capaces de cubrir hasta el 30% de las necesidades energéticas. Además, para optimizar aún más la eficiencia energética, hemos implementado **sistemas de recuperación de calor**.

### AMPLIACIÓN DE LA PLANTA DEPURADORA

Queremos **reducir el agua utilizada para la producción** y gracias a la renovación de nuestra planta de tratamiento de aguas residuales hemos logrado una mayor eficiencia y una recuperación hídrica, una reducción en el uso de agua en la producción, una menor extracción o compra de agua y una menor eliminación de residuos líquidos. Resultado: una **reducción del 23,4%** en la intensidad hídrica.

### PACKAGING RECICLABLE

Queremos respetar el **equilibrio del planeta** utilizando packagings reciclables, seleccionados entre envases **Green-PE, R-PET y R-ALU**, para proporcionar a la industria una fuente sostenible de materias primas. De esta forma contribuimos activamente a reducir el impacto ambiental disminuyendo las emisiones de gases de efecto invernadero y limitando el consumo de reservas de petróleo.



“Green & Clean Cosmetics”  
4 Pilares

# 4 Sostenibilidad ambiental

## Nuevos gestos en el cuidado del cabello, para una belleza más consciente.

Para nosotros, la sostenibilidad no es solo un valor, sino el principio que guía cada decisión y cada proyecto.

Porque creemos que son las acciones diarias las que marcan la diferencia, y por eso nos comprometemos a reducir nuestro impacto ambiental, adoptando soluciones innovadoras y eco-compatibles.

Un ejemplo de ello son los nuevos formatos, pensados para quienes, como nosotros, creemos que el verdadero cambio comienza con pequeños gestos.

## Nuestros envases Pouch Bags.

En este formato están disponibles champús, mascarillas, bálsamos y acondicionadores.

Las pouch bags nos permiten **ahorrar hasta un 75% de plástico** en comparación con los envases clásicos, evitando desperdicios.

Este tipo de contenedor tiene muchas ventajas:



Nuestro proyecto de sostenibilidad se amplía con la inserción del envase de 500 ml, recargable, y en **aluminio 100% reciclado**: un recipiente que se puede rellenar muchas veces, reduciendo así el impacto ambiental.

El envase se vende vacío y se puede recargar con los **pouch bag Actyva de 500 ml**. El dispensador, diseñado para durar en el tiempo, siempre proporciona la cantidad óptima de producto y permite recomprar solo los **pouch bag**, reduciendo significativamente el consumo de plástico.

El formato de **100 ml** es ideal para una primera prueba de compra de nuestros productos y es perfecto como **"tamaño de viaje"** para los que quieran llevar siempre consigo la línea **Actyva** durante sus viajes. Un producto **cómodo, profesional, fácil de usar, y respetuoso con el medio ambiente.**





## Resultados profesionales para todo tipo de cabello

**Actyva** ofrece tratamientos pensados tanto para profesionales del sector como para quienes deseen cuidar su cabello con soluciones eficaces y de alto rendimiento.

Una gama completa y versátil, diseñada para satisfacer todas las exigencias: **productos para el peinado**, que garantizan la máxima libertad creativa, **líneas care**, formuladas para nutrir y realzar la belleza natural del cabello, y una amplia selección de **matices**, que aseguran un color brillante y duradero que respeta la salud del cabello.

# Nuestras líneas Care & Styling

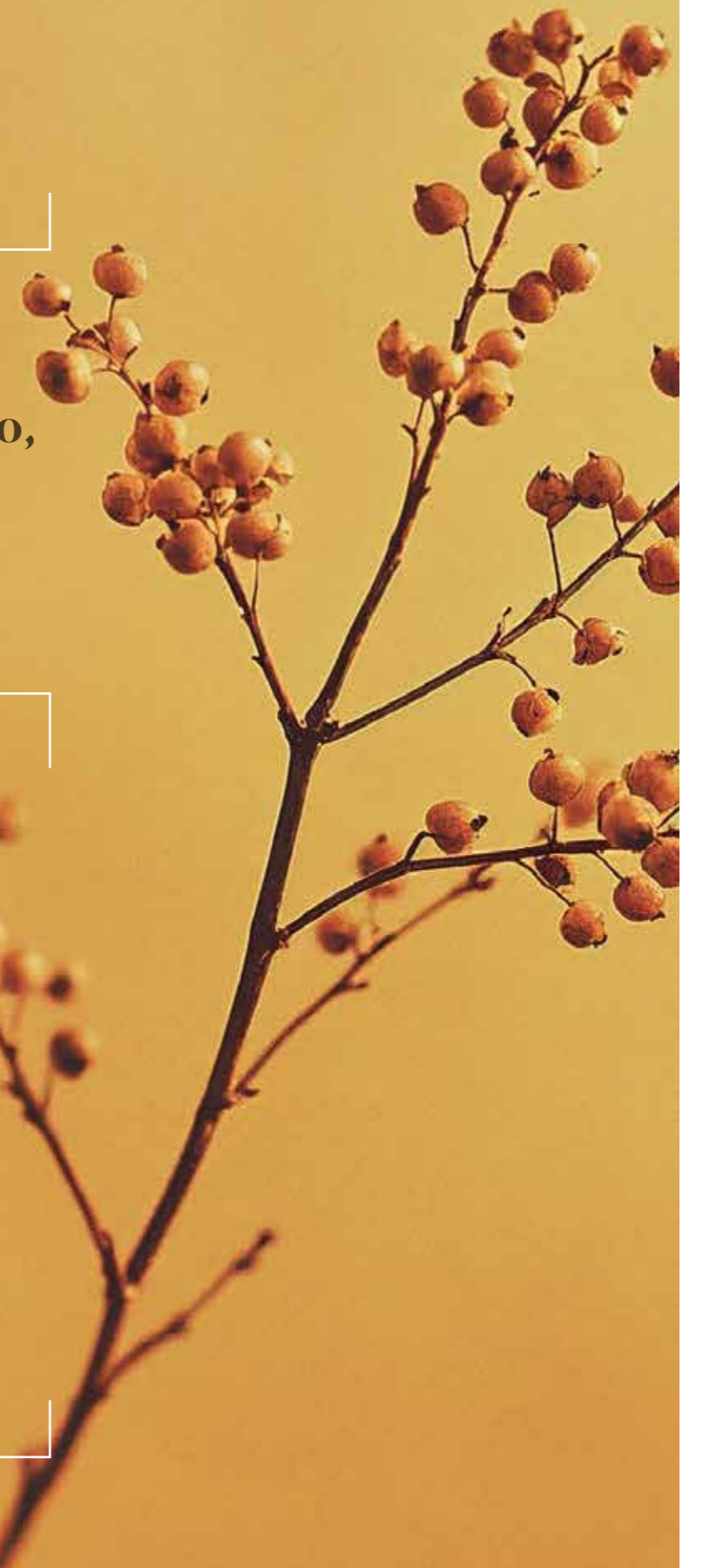




## Hair Care Beauty

**Productos  
dedicados al  
cuidado del cabello,  
que realzan su  
belleza natural  
dejándolo sano,  
suave y brillante.**

**bellessere  
volume e  
corposità  
nutrizione  
disciplina  
nuova fibra**





Hair Care  
Beauty

**bellessere**



## Mima con suavidad y nutre en profundidad

### Productos multifunción

versátiles y esenciales, ideales para toda la familia.

Envuelven los sentidos con fragancias suaves y delicadas, mientras **nutren** y **protegen**.

Para un cabello suave, sano y brillante, todos los días.

### INGREDIENTES CLAVE

**Aceite de semillas de argán:** extracto de los frutos de la *Argania espinosa* originaria de las regiones áridas del suroeste de Marruecos, este preciado aceite nutre profundamente e ilumina el cabello seco y encrespado. Gracias a sus propiedades **antiedad, nutritivas y revitalizantes**, aporta suavidad, elasticidad y un brillo natural.

**Aceite de semillas de lino:** rico en propiedades emolientes y protectoras, actúa sobre el cabello apagado y desfibrado, dejándolo suave, sedoso y brillante.

**Principios activos  
abrillantadores y  
emolientes.**



### VALORACIÓN

**Apto para todo tipo de pieles y cabellos.**

### EXIGENCIAS

Realzar la belleza natural de la piel y del cabello con gestos diarios para su cuidado.

# bellessere

## SHAMPOO HAIR & BODY

**Champú ducha suavizante** para cuerpo y cabello.

**Crear** una espuma cremosa y envolvente, que facilita el peinado y da una agradable sensación de suavidad en la piel.

**El cabello** queda ligero y con cuerpo, mientras que la piel permanece sedosa y delicadamente perfumada.

**Cabello:** aplicar uniformemente sobre el cabello mojado, masajear y aclarar. Repetir la aplicación si es necesario. Efectuar el ritual de lavado como se muestra y describe en la sección 'Rituales' de este manual.

**Cuerpo:** utilizar como un gel de ducha normal.

**HOME** 100 ml, 250 ml, 500 ml

**SALON** 1000 ml



## BALM HAIR & BODY

**Bálsamo suavizante para cuerpo y cabello.**

enriquecido con aceites de argán, almendras dulces y extractos de semillas de lino.

**Sus propiedades** emolientes y protectoras dan suavidad y sedosidad a la piel y al cabello.

**Facilita** el desenredado, dejando el cabello suave, brillante y ligero, sin apelmazarlo.

**Cabello:** aplicar por los medios, lavados y secados con una toalla, concentrándose en las puntas. Peinar para distribuir y dejar actuar de 3 a 5 minutos. Emulsionar y aclarar cuidadosamente.

**Cuerpo:** masajear delicadamente sobre la piel, húmeda o seca, para promover su absorción. Aclarar con cuidado.

**HOME** 100 ml, 200 ml, 500 ml

**SALON** 1000 ml



## NIGHT TREATMENT

**Tratamiento suavizante nocturno para cabello** sin aclarado.

**Envuelve** el cabello con la riqueza de los aceites vegetales de argán y lino, nutre e hidrata sin apelmazar, gracias a su fórmula sin siliconas.

**Resultado:** al despertar, el cabello está más suave, brillante y fácilmente manejable. Aplicación tras aplicación, recupera su belleza natural.

**Modo de uso:** con el cabello seco, antes de acostarse, distribuir uniformemente sobre medios y puntas, evitando las raíces. Por la mañana, peinar como de costumbre.

Nota: La cantidad ideal varía en función de la largura, del grosor y del nivel de sequedad o sensibilización del cabello.

**HOME** 125 ml



## OIL

**Néctar de belleza** para todo tipo de cabellos.

**Protege** el tallo con una película muy ligera que añade sedosidad, suavidad y control del encrespamiento, sin apelmazar. Ideal para crear rituales personalizados, completa y realza cada tratamiento Actyva en el salón.

**Modo de uso:**

**Peinado:** en cabellos lavados y bien deshumedecidos, trabajar entre las manos 1-4 dosis de producto y aplicarlo uniformemente por el cabello, partiendo de las puntas y evitando las raíces. Peinar para distribuir y proceder al cepillado.

**Pre-plancha o rizador:** en cabellos secos; trabajar entre las manos 1-2 dosis de producto y aplicarlo uniformemente por los medios, partiendo de las puntas y evitando las raíces. Peinar con el styling térmico habitual.

**Acabado o uso diario:** en cabellos secos, trabajar entre las manos 1-3 dosis de producto y distribuir uniformemente por los medios, partiendo de las puntas y evitando las raíces.

Nota: La cantidad ideal varía en función de la largura, del grosor y del nivel de sequedad o sensibilización del cabello.

**HOME** 50 ml | **SALON** 125 ml



## BUTTER

**Manteca suavizante multiuso,** enriquecida con manteca de karité, ceras vegetales, aloe vera, aceite de borraja, aceite de almendras dulces y aceite esencial de naranjo.

**Ideal para proteger, regenerar y nutrir** en profundidad las pequeñas zonas ásperas, agrietadas o enrojecidas de la piel (cara, labios, nariz, manos, talones, codos, etc.) y del cuero cabelludo (zonas de sequedad).

**Ayuda a contrarrestar** la deshidratación cutánea con un efecto emoliente y elástico.

**Excelente** como lenitivo para la piel enrojecida por el sol, el viento o el frío; óptimo reforzador de uñas frágiles.

**Tomar** una pequeña cantidad de producto, frotarla entre las manos hasta que se disuelva completamente y aplicarla masajeando hasta que se absorba. Repetir varias veces al día si es necesario. Para compresas emolientes en codos y talones, calentar el producto entre las manos, aplicarlo sobre la piel limpia y seca, cubrir con una gasa o un calcetín de algodón y dejarlo actuar toda la noche. Repetir según sea necesario.

**HOME** 30 ml



## HAND CREAM

**Crema de manos suavizante,** con aceites de argán y almendras dulces, extracto de semillas de lino, helicriso, caléndula y Velian Complex.

Gracias a sus propiedades **nutrientes, protectoras y antiedad** hidrata y suaviza la piel sin manchar.

**Aplicar** sobre la piel seca y limpia con un ligero masaje, hasta su completa absorción.

**HOME** 50 ml





# bellessere

## GEL FIJACIÓN FUERTE

**Gel moldeador, consigue** un efecto mojado y garantiza un control decisivo y duradero durante todo el día.

*Distribuir uniformemente sobre el cabello mojado o seco y peinar.*

**Consejos del estilista:** perfecto para el secado natural con efecto wet, consiguiendo un control óptimo y una gran versatilidad en la creación de distintos looks.

**HOME & SALON** 125 ml



## HAIR SPRAY

**Laca de secado rápido,** no deja residuos y se elimina con unos pocos cepillados.

**Ofrece** una fijación elástica, ideal para un estilo de efecto natural, dejando el cabello luminoso, sedoso y ligero al tacto.

*Agitar antes de usar. Vaporizar a 30 cm sobre cabellos secos. Utilizado con el secador consigue un efecto de larga duración, no deja residuos y se elimina fácilmente con unos pocos cepillados. Ofrece una fijación elástica, ideal para un estilo de efecto natural, dejando el cabello luminoso, sedoso y ligero al tacto.*

**Consejos del estilista:** Perfecto como toque final para peinados naturales y ligeramente estructurados.

**HOME & SALON** 200 ml



## STRONG HOLD HAIRSPRAY

**Laca de secado rápido,** no deja residuos y se elimina con unos pocos cepillados.

**Aporta** brillo al cabello y fija los detalles del peinado.

*Agitar antes de usar y vaporizar a 30 cm sobre cabellos secos.*

**Consejos del estilista:** perfecto para fijaciones fuertes, asegurando un look impecable y un control de larga duración.

**HOME & SALON** 200 ml



## HEAT PROTECTION

**Spray protector para cabello.**

**Protege** del calor de los utensilios calientes con efecto memoria para los días posteriores, sin necesidad de nuevas aplicaciones.

**Proporciona** al cabello flexibilidad, elasticidad y suavidad.

*Agitar antes de usar y vaporizar a 30 cm sobre cabellos húmedos y realizar el peinado deseado. En el caso de cabellos especialmente sensibilizados, para una máxima protección, aplicar también sobre el cabello seco antes de pasar la herramienta de calor.*

**Consejos del estilista:** Producto indispensable antes de usar utensilios calientes, brinda protección e hidratación, asegurando un peinado perfecto.

**HOME & SALON** 200 ml





Hair Care  
Beauty

volume e  
corposità

## Tratamiento voluminizador innovador

Un innovador sistema para el tratamiento del cabello fino, sin siliconas y rico en principios activos corporizantes y voluminizadores, capaz de dar volumen y consistencia al cabello, haciendo que el peinado sea más definido y duradero.



### INGREDIENTES CLAVE

**Extracto de pisum sativum:** hidrolizado proteico de origen vegetal que actúa en el interior de la fibra capilar, aumentando su diámetro y dotando al cabello de mayor cuerpo y volumen.

**Extracto de brotes de tilo:** ejerce una acción lenitiva y emoliente.

**Extracto de semillas de lino:** gracias a sus propiedades emolientes y protectoras, actúa sobre el cabello opaco y desfibrado, dejándolo suave, sedoso y brillante.

**Proteínas de soja y de trigo:** se unen profundamente a la estructura capilar, ejerciendo una acción reestructurante y aumentando la consistencia del cabello.

**Activos corporizantes y voluminizadores:** actúan sobre la superficie del cabello, aumentando la distancia entre las fibras gracias a una repulsión de carga controlada, dando así mayor volumen al cabello.



### VALORACIÓN

**Cabellos finos y delicados, sin volumen.**

### EXIGENCIAS

**Aportar** cuerpo, volumen y ligereza, garantizando al mismo tiempo una mayor duración del peinado.

Hair Care  
Beauty

**volume e  
corposità**

## Innovación

Una tecnología que responde a la problemática del cabello fino gracias a la acción combinada de dos moléculas que potencian el efecto voluminizador y corporizante.

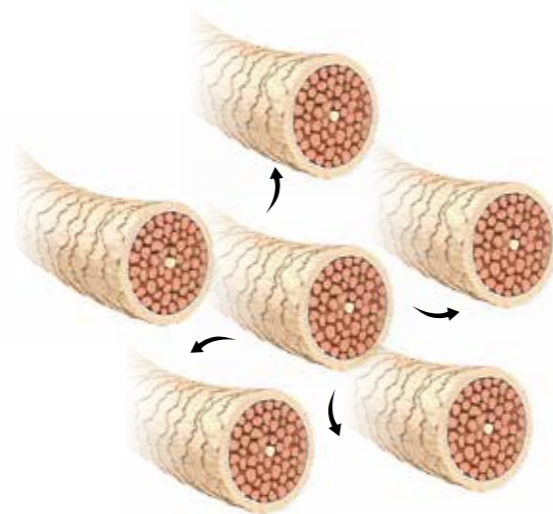
### CABELLO CON ESTRUCTURA FINA

El cabello, plano y sin volumen, aparece frágil y con poco cuerpo.



### REPULSIÓN DE CARGA CONTROLADA

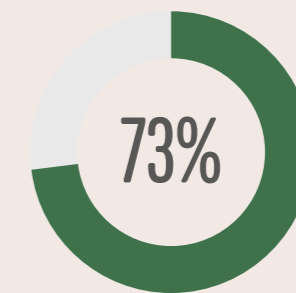
La nueva tecnología **Volume e Corposità** utiliza la repulsión de carga controlada para aumentar la distancia entre el cabello, dándole un aspecto más pleno y voluminoso.



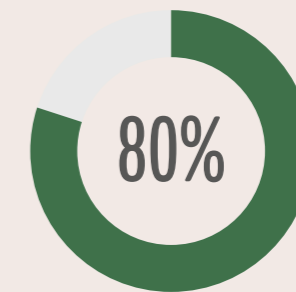
## RESULTADOS DE LAS PRUEBAS SENSORIALES Y DE LA EFICACIA PERCIBIDA

Para garantizar la eficacia del tratamiento **Volume e Corposità** se ha realizado un consumer test con el soporte de un laboratorio externo independiente, que ha evaluado las propiedades sensoriales y la eficacia del tratamiento cosmético completo (**Champú, Cond y Spray**) en **30 mujeres con cabellos finos y sin volumen**.

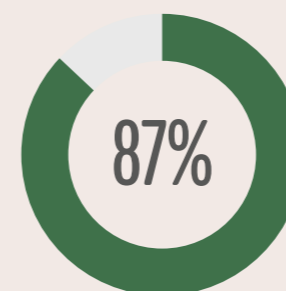
Los resultados de la prueba de autovaloración después del tratamiento confirman la eficacia de la innovadora fórmula estudiada para este segmento:



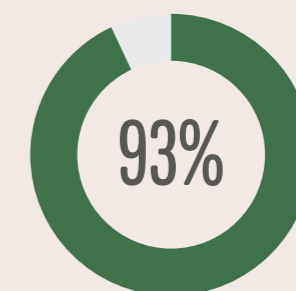
Confirma el mantenimiento del cuerpo y del volumen hasta pasadas 24 horas



Declara que el spray maximiza el cuerpo de los medios y elimina el efecto *fly away*



Afirma tener el cabello con más cuerpo y volumen



Afirma que le gusta la fragancia

# volume e corposità

## SHAMPOO

**Corporizante y volumizador.**

**Sin siliconas.**

**Limpia** delicadamente, respetando el equilibrio natural del cuero cabelludo. La textura extremadamente ligera en gel está enriquecida con sustancias que facilitan el desenredado.

**Deja** el cabello suave, con cuerpo y ligero, de las raíces a las puntas.

**Aplicar** en el nacimiento del cabello, distribuyendo sección por sección.

**Rastrillar:** peinar desde el nacimiento del cabello hasta la coronilla para una distribución uniforme.

**Masajear:** efectuar movimientos circulares para favorecer la acción del producto.

**Emulsionar,** aclarar y secar con una toalla.

**Repetir** si es necesario.

**Efectuar** el ritual de lavado como se muestra y describe en la sección Rituales de este manual

**HOME** 100 ml, 250 ml, 500 ml

**SALON** 1000 ml



87%  
NATURAL  
ORIGIN

## COND

**Acondicionador corporizante y voluminizador.**

**Sin siliconas.**

**Tratamiento** para cabellos finos de textura fluida y ultraligera.

**Facilita** el desenredado y, gracias a la alta concentración de activos voluminizadores y corporizantes, aporta ligereza y plenitud dejando el cabello suave y con cuerpo.

**Aplicar** en medios y puntas, mechón a mechón, sobre cabellos lavados y bien secados con una toalla.

**Peinar** para distribuir uniformemente.

**Dejar** actuar de 3 a 5 minutos, **emulsionar** y **aclarar** con cuidado.

**HOME** 100 ml, 200 ml, 500 ml

**SALON** 1000 ml



95%  
NATURAL  
ORIGIN

## SPRAY

**Corporizante y volumizador.**

**Sin siliconas ni alcohol.**

**Tratamiento** de alta concentración de activos voluminizadores y corporizantes de derivación natural que aporta mayor volumen durante el peinado.

**Mejora** el desenredado, aporta un efecto natural, un toque pleno y consistente.

**Vaporizar** el producto por medios y puntas, lavadas y bien secadas con una toalla.

**Peinar** para garantizar que el producto se distribuya uniformemente por todo el cabello y **proceder** al peinado habitual.

Nota: La cantidad óptima varía en función de la largura, el grosor y el nivel de sequedad o sensibilización del cabello.

**Consejos del estilista:** producto imprescindible para obtener un acabado voluminoso y natural.

**HOME & SALON** 125 ml



94%  
NATURAL  
ORIGIN  
EXCLUDING  
PROPELLANT

SIN  
ACLARADO

## DRY SHAMPOO

**Champú en seco voluminizador.**

**Absorbe** las impurezas eliminando el efecto brillante y dando ligereza y volumen al cabello.

**Agitar** antes de usar.

**Pulverizar** a 20 cm sobre el cabello seco dirigiendo el chorro hacia las raíces. Dejar actuar 2 minutos.

**Masajear** la piel y cepillar.

**Consejos del estilista:** ideal para refrescar el peinado cada día. Perfecto como acabado para obtener un efecto opaco y desestructurado inmediatamente después del secado.

**HOME & SALON** 200 ml



94%  
NATURAL  
ORIGIN

SIN  
ACLARADO

## DRY VOLUME SPRAY

**Spray** voluminizador y texturizante para cabello.

**Refresca** el look del día siguiente, gracias a la alta capacidad absorbente de los aceites contenidos en su fórmula.

**El cabello queda** luminoso, sedoso y ligero al tacto. Los agentes fijadores garantizan la fijación y definición del peinado.

**Agitar** bien antes de cada aplicación. Aplicar sobre cabellos secos en raíces y medios.

**Consejos del estilista:** Perfecto como toque final para peinados naturales y ligeramente estructurados.

**HOME & SALON** 200 ml



89%  
NATURAL  
ORIGIN  
EXCLUDING  
PROPELLANT

SIN  
ACLARADO

## MOUSSE

**Espuma** de fijación fuerte.

**Aporta** volumen y soporte, para crear formas definidas, manteniendo el cabello suave y sedoso.

**Agitar** antes de usar.

**Aplicar** 1 o 2 dosis de espuma en las manos y distribuir sobre cabellos húmedos o secos.

**Consejos del estilista:** aporta volumen y ligereza, evitando el efecto "crunch". Ideal para obtener un acabado voluminoso y natural.

**HOME & SALON** 200 ml



94%  
NATURAL  
ORIGIN  
EXCLUDING  
PROPELLANT

SIN  
ACLARADO





## Hair Care Beauty

### nutrizione



## Hidratación, nutrición y vitalidad

El cabello, al igual que la piel, necesita ser **nutrido e hidratado todos los días** para mantener su vitalidad y esplendor. La sequedad, el estrés ambiental y los tratamientos químicos pueden debilitar la fibra capilar, dejándola opaca y frágil.

Brillo y peinabilidad, gracias a la sinergia de materias primas tecnológicamente avanzadas y principios activos funcionales.

#### INGREDIENTES CLAVE

**Extracto proteico de trilla de cebada (Patente pendiente):** hidrolizado proteico obtenido a partir de la recuperación de la trilla de malta de cebada, residuos de la producción de cerveza. Este complejo de aminoácidos ejerce una acción nutritiva y reestructurante sobre el cabello.

**Trehalosa:** Gracias a su capacidad de retener el agua, asegura una hidratación intensa y duradera, nutriendo el cabello y manteniéndolo suave, elástico y brillante.

**Manteca de Karité:** tiene propiedades emolientes, nutritivas e hidratantes, contiene vitamina E que ejerce una acción antioxidante. Hidrata y da brillo al cabello, especialmente al cabello seco.



### Nutrizione

#### VALORACIÓN

**Cabellos ligeramente secos:** medios apagados y electrizados, ásperos al tacto, difíciles de desenredar y peinar.

#### EXIGENCIAS

**Proporcionar** suavidad, brillo y peinabilidad.

### Nutrizione Ricca

#### VALORACIÓN

**Cabello seco o muy seco,** caracterizado por medios opacos, rígidos y ásperos al tacto, que son difíciles de desenredar y de moldear.

#### EXIGENCIAS

**Proporcionar** suavidad, brillo y peinabilidad.

# Hair Care Beauty

## nutrizione

### RESULTADOS PROBADOS CIENTÍFICAMENTE

EL SECRETO PARA  
UN CABELLO SANO,  
SUAVE Y SEDOSO



**Hidratación**  
intensa y duradera

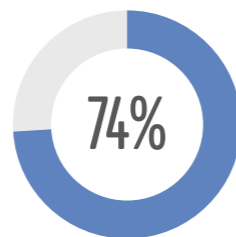


**Nutrición profunda**  
sin apelmazar



Cabello suave,  
sedoso y  
**visiblemente**  
más sano

Los ensayos clínicos  
muestran resultados  
extraordinarios desde la  
primera aplicación:



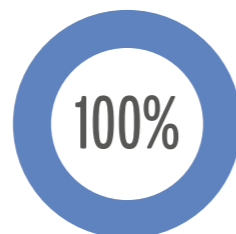
Uso de **Nutrizione  
Shampoo** con  
**Nutrizione Cond**

de recuperación inmediata de la  
hidratación\*



Uso de **Nutrizione  
Ricca Shampoo** y  
**Nutrizione Ricca  
Mask**

de hidratación progresiva  
en un mes\*



El uso de  
**Nutrizione  
Hydrating Milk**

de recuperación del 100% de  
hidratación instantánea con una  
sola aplicación

Un ritual de belleza imprescindible  
para quienes desean un cabello  
brillante y sano, día tras día.

(\*Prueba instrumental sobre cabellos  
tratados)

## La rosa de Jericó: el secreto de su belleza.

La *Rosa de Jericó* es una planta famosa por su extraordinaria capacidad para reactivarse cuando las condiciones ambientales vuelven a ser favorables, gracias a la **TREHALOSA** y a **sus propiedades hidratantes, protectoras y antienvjecimiento.**

Un **ingrediente clave** de la **línea de nutrición**, que actúa de la misma manera sobre el cabello, aportando una hidratación profunda y restableciendo la vitalidad del cabello, previniendo la rotura y mejorando la elasticidad.



## nutrizione

### SHAMPOO

**Limpia** de modo inmejorable respetando el equilibrio cutáneo natural.

**Hidrata y protege** el cabello aportando brillo, suavidad y ligereza.

**Aplicar** en el nacimiento del cabello, distribuyendo sección por sección.

**Rastrillar:** distribuir el producto comenzando desde el nacimiento del cabello hasta la coronilla.

**Masajear** con movimientos circulares.

**Emulsionar,** aclarar y secar con una toalla.

**Repetir** si es necesario.

**Efectuar** el ritual de lavado como se describe en la sección *Rituales de este manual*

**HOME** 100 ml, 250 ml, 500 ml

**SALON** 1000 ml



### COND

**Tratamiento** de nutrición ligera.

**Restablece** el nivel adecuado de nutrición a los medios ligeramente secos o sensibilizados.

**Facilita** el desenredado y deja el cabello suave y brillante, sin apelmazar.

**Aplicar** sobre medios y puntas, lavados y bien secados con una toalla, mechón a mechón masajeando.

**Peinar** para distribuir uniformemente el producto.

**Dejar** actuar de 3 a 5 minutos.

**Emulsionar y aclarar** cuidadosamente.

**HOME** 100 ml, 200 ml, 500 ml

**SALON** 1000 ml



# nutrizione

## HYDRATING MILK

**Tratamiento** de nutrición rápida sin aclarado.

**Aporta** hidratación selectiva e inmediata a las zonas más deshidratadas de los medios.

**Facilita** el desenredado durante el secado aportando suavidad, brillo y protección antisequedad de larga duración.

**Vaporizar** por medios y puntas, lavadas y bien secadas con una toalla.

**Peinar** para distribuir el producto uniformemente.

**Proceder** con el peinado habitual.

Nota: La cantidad óptima varía en función de la largura, el grosor y el nivel de sequedad o sensibilización del cabello.

**Consejos del estilista:** extraordinario aliado para mantener el peinado, especialmente el liso y suave, que necesita de una hidratación instantánea.

HOME & SALON 125 ml



# nutrizione ricca

## SHAMPOO

**Limpia** delicadamente, respetando el equilibrio natural del cuero cabelludo.

**Hidrata y protege** el cabello aportando peinabilidad, suavidad y brillo.

**Aplicar** en la línea del nacimiento del cabello, distribuyendo sección por sección.

**Distribuir** el producto desde el nacimiento del cabello hasta la coronilla, masajeando con movimientos circulares.

**Emulsionar, aclarar y secar** con una toalla.

**Repetir** si es necesario.

**Efectuar** el ritual de lavado como se describe en la sección Rituales de este manual

HOME 100 ml, 250 ml, 500 ml

SALON 1000 ml



## MASK

**Tratamiento** de nutrición intensa.

**Restaura** el nivel óptimo de nutrición en medios ligeramente secos o sensibilizados y proporciona una hidratación profunda a los muy secos o dañados.

**Aporta** brillo, suavidad absoluta y control del volumen.

**Aplicar** sobre medios y puntas, lavados y bien secados con una toalla, masajeando mechón a mechón.

**Peinar** para distribuir uniformemente el producto

**Dejar** actuar de 5 a 10 minutos, emulsionar y aclarar cuidadosamente.

HOME 100 ml, 200 ml, 500 ml

SALON 1000 ml





## Hair Care Beauty disciplina



### Control, suavidad y ligereza

Disciplina es la línea de productos especialmente formulados para disciplinar suavemente el cabello encrespado y rebelde, obteniendo siempre el look deseado, ya sea un liso impecable o un movimiento más natural.

**Facilita** el peinado y aumenta su duración, aportando hidratación y nutrición sin apelmazar, protegiendo el cabello de la humedad.

### DISCIPLINA INTENSA

Productos profesionales para el salón que, gracias a la acción sinérgica con el resto de la línea, garantizan un resultado óptimo y duradero.

#### INGREDIENTES CLAVE

**Aceite de almendras:** hidrata el cabello en profundidad, aportando suavidad y confort. Gracias a su textura ligera y fácilmente absorbible, consigue un tacto sedoso sin apelmazar.

**Aceite de melocotón:** nutre el cabello en profundidad, aportando suavidad y protección. Gracias a su afinidad natural con la fibra capilar, es el aliado perfecto para obtener un cabello suave, elástico y luminoso.



#### VALORACIÓN

**Cabellos crespos y rebeldes,** peinado difícil de moldear, sobre todo con humedad.

#### EXIGENCIAS

**Proporcionar** desenredabilidad inmediata, facilitar el cepillado, disciplinar el cabello, eliminar el efecto encrespamiento, dejar el cabello suave y elástico.

# Hair Care Beauty

## disciplina

### CUTÍCULAS LEVANTADAS

Los cabellos **encrespados** por naturaleza o por hábitos de gestión equivocados **presentan cutículas levantadas y sin cohesión**. Aparecen opacos, ásperos al tacto e indisciplinados. El peinado no dura, sobre todo en condiciones de humedad. Suelen ser secos y a menudo toman la hidratación que necesitan de la humedad del aire, presentando así un aspecto hinchado y desordenado.



### ACCIÓN DEL PRODUCTO SOBRE LAS CUTÍCULAS

La tecnología de **Disciplina Intensa** actúa **dentro de las cutículas**, proporcionándoles cohesión y orden:

- el **ácido hialurónico**, en sinergia con el ácido glioxílico, forma una película hidroelástica en la superficie del cabello, manteniendo la hidratación, compactando las cutículas y puliendo la superficie.
- el **aceite de almendras** nutre suavemente el cabello aportando suavidad, disciplina y una peinabilidad inmejorable.
- el **aceite de melocotón**, con su acción antioxidante, ofrece una protección adicional.
- los **principios activos emolientes y abrillantadores** envuelven el cabello con una película reluciente y uniforme, aportando brillo, sedosidad y control antiencrespamiento de larga duración.



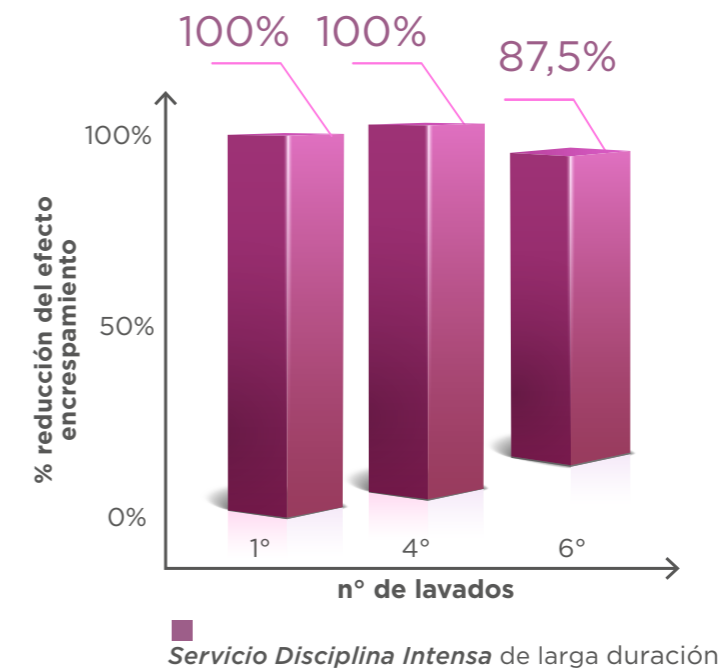
### EL CABELLO DESPUÉS DEL SERVICIO

Después de un tratamiento disciplinante de larga duración, el **cabello** aparece **perfectamente disciplinado**, extraordinariamente **brillante, sedoso** y **suave al tacto**, con volumen y una estructura ordenada.



## RESULTADOS PROBADOS CIENTÍFICAMENTE

Un **estudio científico** realizado sobre cabellos naturales ha demostrado la eficacia del servicio **Disciplina Intensa**, que consigue un cabello más disciplinado, sedoso y ordenado.



Los datos de la prueba de eficacia, que aparecen en el gráfico anterior, confirman que el tratamiento **Disciplina Intensa** de larga duración **elimina completamente el efecto encrespamiento**, disciplinando perfectamente el cabello hasta el 4º lavado. El efecto perdura en el tiempo, disminuyendo progresivamente después de cada lavado. La mejora es evidente también en el análisis sensorial: después del tratamiento el cabello aparece disciplinado, con una visible reducción del volumen y una intensa suavidad.

*\*la prueba fue realizada por tres expertos, comparando el cabello encrespado tratado con el servicio Disciplina Intensa de larga duración, con respecto al cabello encrespado tratado solo con champú y crema acondicionadora no específicos.*



# disciplina

## SHAMPOO

**Limpia respetando el** equilibrio cutáneo natural.

**Mejora** el desenredado y la peinabilidad, hidratando y relajando la fibra capilar para un cabello sedoso y fácilmente manejable.

**Aplicar** en el nacimiento del cabello, distribuyendo radialmente y masajeando con movimientos circulares.

**Emulsionar, aclarar y secar con una toalla.** Efectuar el ritual de lavado como se muestra y describe en la sección Rituales de este manual.

**HOME** 100 ml, 250 ml, 500 ml  
**SALON** 1000 ml



## MASK

**Tratamiento** nutritivo y disciplinante.

**Ejerce** una acción desenredante inmediata, suavizando el cabello y facilitando su manejo.

**Suaviza, uniforma y relaja** la fibra capilar, reduciendo el encrespamiento. El cabello queda sedoso, brillante y fácil de moldear.

**Aplicar** mechón a mechón, en medios y puntas lavados y bien secados con una toalla, masajeando el producto.  
**Peinar** para una distribución uniforme. Dejar actuar de 5 a 10 minutos, emulsionar y aclarar cuidadosamente.

*Nota:* La cantidad óptima varía en función de la largura, el grosor y la naturaleza más o menos rebelde del cabello.

**HOME** 100 ml, 200 ml, 500 ml  
**SALON** 1000 ml



## ANTI-FRIZZ CREAM

**Crema disciplinante,** moldeadora y antiencrepamiento.

**Ejerce** un control del encrespamiento y protección de larga duración contra la humedad.

**Ideal** para un alisado sedoso y para rizos suaves y elásticos.

**Peinado:** aplicar 2-3 dosis de producto sobre el cabello lavado y secado con una toalla, distribuyendo uniformemente desde los medios a las puntas. Peinar y secar.

**Uso diario para un movimiento natural:** para refrescar el look los días posteriores, calentar entre las manos 1-2 dosis de producto y distribuirlo uniformemente por los medios ligeramente humedecidos; después, dejar secar de forma natural.

**Consejos del estilista:** producto ideal para domar el cabello encrespado, especialmente indicado para prolongar la duración de todos los looks obtenidos con planchas y rizadores.

**HOME & SALON** 125 ml



## CRYSTAL FLUID

**Fluido disciplinante** para el cabello rebelde.

**Aporta** un brillo extremo y un toque muy sedoso.

**Ofrece** un control eficaz del encrespamiento y protección contra de larga duración contra la humedad.

**Trabajar** entre las manos 2-3 dosis de producto y distribuirlo por los medios y puntas después del peinado.

**Para un efecto booster:** aplicar 2-3 dosis de producto junto a **Disciplina Anti-frizz Cream** con el cabello lavado y secado con una toalla, distribuyendo uniformemente desde los medios a las puntas. Peinar y secar.

*Nota:* La cantidad óptima varía en función de la largura, el grosor y la naturaleza más o menos rebelde del cabello.

**Consejos del estilista:** para un efecto protector localizado y concentrado, aplicar directamente en las zonas afectadas sobre el cabello seco.

**HOME & SALON** 125 ml



# disciplina intensa

## PREP SHAMPOO

**Fase de limpieza preparatoria para un tratamiento antiencrespamiento de larga duración.**

**Limpia** en profundidad, eliminando cualquier tipo de residuo y preparando el cabello de forma óptima para las siguientes fases del tratamiento.

**Aplicar** en el cuero cabelludo y en los medios, masajear suavemente y proceder al lavado. Emulsionar, aclarar y repetir la aplicación un total de 3 veces.

**SALON** 1000 ml



# disciplina

## MASK

**Tratamiento** nutritivo y disciplinante.

**Aporta** desenredabilidad absoluta, fácil e inmediata.

**Suaviza, uniforma y relaja** la fibra, reduciendo el volumen y el encrespamiento.

**Deja** el cabello sedoso, brillante y fácil de moldear durante el peinado.

**Aplicar** *Disciplina Mask* y dejar actuar 5 minutos. **Aclarar** y peinar utilizando un cepillo plano. Por último, para activar el producto, pasar la plancha a 160-185° C en mechones grandes.

**HOME** 100 ml, 200 ml, 500 ml

**SALON** 1000 ml



# disciplina intensa

## TREATMENT

**Tratamiento disciplinante** antiencrespamiento de larga duración para cabellos indisciplinados y rebeldes.

**Gracias al aceite de melocotón y almendra**, que tiene un alto efecto antioxidante y protector, el tratamiento deja la cutícula cohesionada y pulida, con una superficie uniforme.

**Después del tratamiento**, el cabello queda suave, brillante y fácil de moldear durante el peinado. Facilita el peinado y mejora la disciplina, aumentando su duración.

**El resultado** del tratamiento tiene una duración mínima de 4 lavados.

**Procedimiento:** después de hacer los 3 lavados durante la fase de lavado con *Disciplina Intensa Prep Shampoo*, deshumedecer bien el cabello, y trasladarse al puesto de trabajo para aplicar *Disciplina Intensa Treatment* mechón a mechón. Verter 1 envase de 30 ml en el cuenco Actyva, dividir el cabello en 4 secciones y aplicar el producto con el pincel Actyva, partiendo de las puntas y subiendo por los medios hasta su completa saturación. La aplicación se puede realizar también directamente con la boquilla aplicadora del envase. Masajear los mechones después de cada aplicación y peinar. Seguidamente, cubrir el cabello con un gorro durante 20 minutos o pasar la plancha de ultrasonidos e infrarrojos mechón a mechón. Quitar el gorro y aclarar abundantemente. Por último, proceder con la aplicación de la mascarilla.

**SALON** 30 ml x 12 uds





Hair Care  
Beauty

nuova fibra

## Reconstrucción profunda: tratamiento para cabellos desfibrados y sensibilizados

Un programa de tratamientos diseñado para el cabello **sensibilizado, dañado y desfibrado**, que requiere una intervención específica para uniformar los medios y restaurar la fuerza, la cohesión y la consistencia. Un servicio eficaz de **reconstrucción de las estructuras capilares dañadas**, capaz de restaurar el aspecto típico del cabello sano, protegiéndolo de los agentes sensibilizantes.

Podemos imaginar la estructura del cabello como algo muy similar al tallo de una planta: una parte interna predominante (*la fibra*), formada por enlaces disulfuro, y un revestimiento externo (*la cutícula*), que la contiene y la protege, formado por diferentes estratos superpuestos de escamas de queratina.



### INGREDIENTES CLAVE

**Hidrolizado de proteínas de amaranto:** gracias a su composición rica en aminoácidos esenciales, está especialmente indicado para la reparación del cabello dañado.

**Extracto de alga roja:** suaviza la cutícula del cabello, dejándolo suave y brillante.

**Bond Creator Complex (BCC)® :**

complejo exclusivo de moléculas de origen natural, cuya acción reparadora ayuda a proteger el cabello tratado contra el daño causado por el proceso de decoloración, fortaleciendo la estructura capilar y restaurando los enlaces disulfuro.



### VALORACIÓN

**Cabellos dañados, frágiles, desvitalizados o desfibrados;** debilitados por tratamientos agresivos repetidos en el tiempo o por hábitos de gestión equivocados.

### EXIGENCIAS

**Reconstruir** los medios; devolviendo la uniformidad, la cohesión, la fuerza y la consistencia. **Mantener** cohesionada la fibra a lo largo del tiempo.

## Los factores de sensibilización y daño pueden ser de diferente naturaleza:

### FÍSICOS:

luz, sal, cloro, contaminación;

### MECÁNICOS:

lavados frecuentes con champús agresivos, frotamientos, cepillados, uso regular de secadores o planchas;

### QUÍMICOS:

coloraciones, decoloraciones y permanentes repetidas con excesiva frecuencia.

El cabello sometido a un auténtico desgaste físico presenta las **escamas de la cutícula levantadas**, hasta el progresivo desprendimiento y rotura. Los enlaces disulfuro que componen la fibra interna se interrumpen, afectando a la estructura y dando a los medios y a los extremos de las puntas el típico aspecto desfibrado.

#### Cabello sano

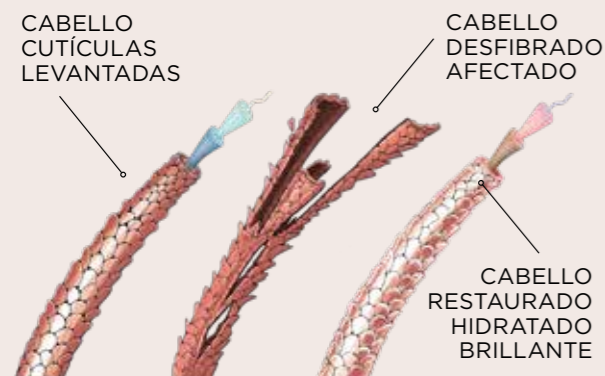
Un cabello sano se caracteriza por una fibra resistente, los haces de queratina se mantienen unidos por una serie de enlaces químicos, entre los cuales los más importantes para la cohesión del cabello son los enlaces disulfuro. El cabello queda fuerte y brillante: la condición más idónea para recibir tratamientos de cualquier tipo.

#### Cabello dañado

Estrés, tratamientos agresivos u otros agentes externos pueden dañar los enlaces disulfuro, afectando a la estructura del cabello, que se vuelve débil, opaco y tendente a la rotura. En estas condiciones, la mayor parte de los servicios técnicos no suelen ser recomendables.

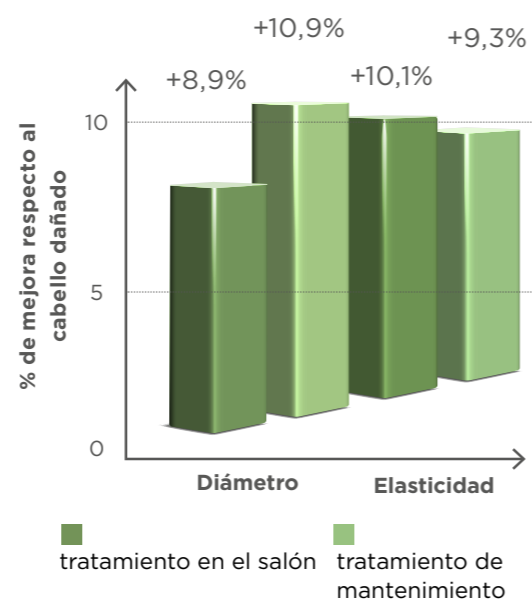
#### Acción del BCC

El **Bond Creator Complex** actúa restableciendo y reconstruyendo los enlaces disulfuro dañados, reforzando así la estructura capilar.



## RESULTADOS PROBADOS CIENTÍFICAMENTE

Un **estudio científico\*** realizado ex vivo sobre cabellos reales prueba la eficacia del servicio de reconstrucción **Nuova Fibra** a la hora de mejorar la estructura y la resistencia a la rotura del cabello.



Los datos de la prueba de eficacia recogidos en la tabla confirman que:

el **tratamiento en el salón** determina un **incremento del diámetro y de la elasticidad** del cabello dañado, además de un significativo **aumento de la hidratación y del brillo**.

el **tratamiento de mantenimiento en casa** confirma **el aumento del diámetro y de la elasticidad** del cabello y mejora el nivel de **brillo e hidratación** alcanzados con el servicio en el salón.

La mejora es apreciable también con el análisis sensorial. Lo cierto es que tanto después del tratamiento en el salón como después del tratamiento en casa, el cabello aparece más consistente, suave, brillante e hidratado.

*\*la prueba se realizó comparando el cabello dañado tratado con la reconstrucción **Nuova Fibra** con respecto al cabello dañado tratado solo con un champú genérico.*



# nuova fibra

## SHAMPOO

**Champú reconstructor** enriquecido con **Bond Creator Complex (BCC)**.

**Limpia**, ayuda a reparar el cabello desfibrado y dañado devolviéndole su fuerza y belleza, dejándolo suave y compacto.

**Modo de uso:** distribuir uniformemente por la piel con el cabello mojado, masajear, aclarar a fondo y repetir si es necesario.

**Efectuar** el ritual de lavado como se muestra y describe en la sección Rituales de este manual

**HOME** 100 ml, 250 ml, 500 ml

**SALON** 1000 ml



## MASK

**Mascarilla reconstructora** enriquecida con **Bond Creator Complex (BCC)**.

**Facilita** el desenredado aportando suavidad y protegiendo el cabello desfibrado de los daños físicos, mecánicos y químicos.

**Aplicación** tras aplicación, el cabello aparece visiblemente más sano, fuerte y consistente.

**En el salón:** aplicar sobre el **serum Nuova Fibra**, siguiendo las indicaciones que figuran en el prospecto.

**En casa:** aplicar sobre el **cabello lavado y secado con una toalla**, distribuyendo mechón a mechón con un ligero masaje. Dejar actuar durante **5 minutos**, emulsionar y aclarar abundantemente.

**HOME** 100 ml, 200 ml, 500 ml

**SALON** 1000 ml



## SERUM

**Serum reconstructor**

que proporciona al cabello dañado plenitud, cohesión y fuerza. El cabello queda suave, sedoso y brillante, con un aspecto más sano.

**El excepcional poder reconstructor** está garantizado por el exclusivo **Bond Creator Complex (BCC)**.

**Agitar** bien antes de usar.

Distribuir **30 ml** de serum por medios y puntas lavados y secados con una toalla, utilizando un pincel.

Cubrir con un gorro y dejar actuar **15 minutos** o pasar la plancha de ultrasonidos e infrarrojos mechón a mechón.

**Sin aclarar**, aplicar sobre la **mascarilla Nuova Fibra** y dejar actuar **5 minutos**.

Aclarar cuidadosamente y secar con una toalla.

Aplicar **Nuova Fibra Cream** antes de secar.

Nota: 30 ml es la cantidad recomendada para cabellos de media largura y grosor. Para cabellos más largos o más gruesos, aumentar la dosis.

**SALON** 30 ml X 12



## CREAM

**Tratamiento reestructurante sin aclarado** enriquecido con **Bond Creator Complex (BCC)**.

**Optimiza** el efecto cosmético del sistema de reconstrucción **Nuova Fibra**, aportando sedosidad y suavidad instantánea a medios y puntas, facilitando al mismo tiempo el desenredado durante el secado.

**Modo de uso:** aplicar una dosis de producto por los medios, lavados y bien secados con una toalla, partiendo desde las puntas. Peinar para distribuir uniformemente y proceder con el peinado habitual.

Nota: La cantidad óptima varía en función de la largura, el grosor y el nivel de sequedad o sensibilización del cabello.

**HOME & SALON** 125 ml





## Hair Color Protection

Productos desarrollados con tecnologías avanzadas e ingredientes naturales, que preservan la luminosidad y la intensidad del color, realzando los reflejos y los matices.

**colore  
brillante**

**colore  
brillante  
anti-yellow**

**linfa solare**





## Hair Color Protection

colore  
brillante

# Protección del cabello; color resplandeciente

### ACTYVA COLORE BRILLANTE

intensifica el brillo, la duración y la intensidad del color. Su fórmula protege los pigmentos de las agresiones externas, sellando la cutícula, a la vez que ejerce una acción nutriente dejando el cabello suave, sano y lleno de vida y reflejos vibrantes y duraderos.

## RESULTADOS PROBADOS CIENTÍFICAMENTE

### Resultados de pruebas de laboratorio:

Mantiene el brillo del color después de 10 lavados.

Cutículas más selladas, para una superficie más lisa y brillante.

Protección eficaz contra daños externos (contaminación, cal, sal marina).



### INGREDIENTES CLAVE

**Aceite de moringa:** rico en antioxidantes y ácido oleico, restaura la película lipídica del cabello, aportando brillo, protección contra la contaminación y un cabello más limpio y brillante durante más tiempo.

**Phytogloss Complex (extractos de piel de uva biológica, limón, manzana, salvado de trigo biológico):** le da al cabello el máximo brillo y luminosidad. Protege y sublima el color, sellando las cutículas para reducir la pérdida de pigmento. Gracias a su acción antical y antisal marina, aporta brillo al cabello, intensificando la luminosidad y la vitalidad del color.

**Activos iluminadores para el mantenimiento y la protección del color.**



### VALORACIÓN

**Cabello** coloreado, apagado y opaco.

### EXIGENCIAS

**Realzar y proteger** el color, dejándolo intenso y brillante con el tiempo.

**La eficacia de Actyva Colore Brillante** ha sido probada en el **Departamento de Ciencias del Fármaco de la Universidad de Pavía**, demostrando resultados concretos y medibles.

# colore brillante

## SHAMPOO

**Limpia** respetando el equilibrio cutáneo natural.

**Protege** el color de la oxidación y de las agresiones externas.

**El cabello recobra** la suavidad, el brillo y la homogeneidad de la fibra.

**Aplicar** en el nacimiento del cabello, distribuyendo radialmente.

**Rastrillar** para distribuir, desde el nacimiento del cabello hasta la coronilla.

**Aplicar** sobre las raíces, distribuyendo el producto mechón a mechón. Peinar para distribuir uniformemente, desde las raíces hasta los medios.

**Masajear** con movimientos circulares.

**Emulsionar, aclarar** y secar con una toalla.

**HOME** 100 ml, 250 ml, 500 ml

**SALON** 1000 ml



82%  
NATURAL  
ORIGIN

## MASK

**Tratamiento** protector intenso para cabellos coloreados y sensibilizados.

**Optimiza** la cohesión de las escamas protegiendo el color de la oxidación y de las agresiones externas.

**Amplifica** el brillo del color y ayuda a mantenerlo en el tiempo.

**Aplicar** sobre medios y puntas, lavados y bien secados con una toalla, mechón a mechón masajeando.

**Peinar** para distribuir uniformemente.

**Dejar actuar** de 5 a 10 minutos.

**Emulsionar y aclarar** cuidadosamente.

**HOME** 100 ml, 200 ml, 500 ml

**SALON** 1000 ml



93%  
NATURAL  
ORIGIN

## SPRAY

**Protege** el cabello de los efectos negativos causados por la contaminación y los agentes externos.

**Abrillanta** el cabello dejándolo ligero y delicadamente perfumado.

**Agitar** antes de usar.

**Vaporizar** a 30 cm de distancia del cabello seco para distribuir el producto de manera uniforme.

**Consejos del estilista:** Para una aplicación del producto más homogénea, mover el cabello con las manos y nebulizar. Ideal para uso diario.

**HOME & SALON** 200 ml



69%  
NATURAL  
ORIGIN  
EXCLUDING  
WOLLELAN

SIN  
ACLARADO





## Hair Color Protection

colore  
brillante  
anti-yellow

# Iluminar el rubio: reflejos fríos y brillantes

Una línea especialmente formulada para eliminar los indeseados tonos amarillos del cabello claro, haciendo que el rubio sea frío, luminoso y brillante, con un resultado extraordinario en cuanto a brillo y suavidad.



### INGREDIENTES CLAVE

**Aceite de moringa:** rico en antioxidantes y ácido oleico, restaura la película lipídica del cabello, aportando brillo, protección contra la contaminación y un cabello más limpio y brillante durante mucho tiempo.

**Phytogloss Complex (extractos de piel de uva biológica, limón, manzana, salvado de trigo biológico):** le da al cabello el máximo brillo y luminosidad. Protege y sublima el color, sellando las cutículas para reducir la pérdida de pigmento. Gracias a su acción anticual y antisal marina, aporta brillo al cabello, intensificando la luminosidad y la vitalidad del color.

**Bond Creator Complex (BCC)\*:** complejo exclusivo de moléculas de origen natural. Su acción reparadora ayuda a proteger el cabello tratado contra cualquier daño causado por el proceso de decoloración, fortaleciendo la estructura capilar y restableciendo los enlaces disulfuro.

**Derivados del ácido hialurónico.**  
**Activos iluminadores para el mantenimiento y la protección del color.**



### VALORACIÓN

**Cabello** claro (coloreado, decolorado o blanco natural) opaco o con reflejos amarillos no deseados.

### EXIGENCIAS

**Eliminar** los reflejos amarillos no deseados, proteger la fibra capilar.

# anti-yellow

## SHAMPOO

**Limpia** reestructurando, nutriendo y fortaleciendo el cabello.

**Da** brillo y reflejos fríos, aportando elasticidad y suavidad.

**Aplicar** en las raíces del cabello, distribuyendo mechón a mechón.

**Peinar** para distribuir uniformemente, desde las raíces hasta los medios.

**Masajear** con movimientos circulares y dejar actuar durante 2 minutos.

**Emulsionar**, aclarar y secar con una toalla.

**Efectuar** el ritual de lavado como se muestra y describe en la sección Rituales de este manual.

HOME & SALON 250 ml





# Hair Color Protection

## linfa solare



## Protección completa y color luminoso

**Linfa Solare** es la línea creada para satisfacer las exigencias de protección, hidratación y nutrición de la piel y el cabello, específicas de la temporada de verano, protegiéndolos de la luz solar, el calor y el agua.

Gracias a una tecnología exclusiva basada en la acción sinérgica de principios funcionales antioxidantes, protectores, regenerantes y restitutivos.

### INGREDIENTES CLAVE

**Extracto de aloe vera:** forma una película protectora sobre el cuero cabelludo y el cabello, ejerciendo una acción hidratante, tiene propiedades lenitivas y calmantes.

**Vitamina E:** ejerce una acción antioxidante.

**Ceramidas:** componente esencial de la estructura capilar, aporta hidratación y ayuda a reparar las cutículas dañadas, actuando como un "cemento" para la fibra capilar.



**Activos sedificantes.**

### VALORACIÓN

**Apto para todo tipo de pieles y cabellos**

### EXIGENCIAS

**Proteger,** hidratar y nutrir la piel y el cabello expuestos a los factores de sensibilización del verano.

# linfa solare

## SHAMPOO

**Hidratante** para después del sol, para el cuerpo y el cabello.

**Limpia** con delicadeza y neutraliza los efectos desecantes del sol, la sal y el cloro.

**Deja** el cabello sedoso y ligero; la piel suave y delicadamente perfumada.

**Proporciona** una agradable sensación de frescor.

**Cabello:** distribuir uniformemente sobre el cabello mojado, masajear y aclarar. Repetir si es necesario.

**Cuerpo:** utilizar como un gel de ducha normal.

HOME 250 ml



83%  
NATURAL  
ORIGIN

## MASK

**Tratamiento** para después del sol regenerante y nutritivo.

**Repara** en profundidad el cabello expuesto restableciendo su equilibrio hidrolipídico natural.

**Facilita** notablemente el desenredado y deja los medios suaves y brillantes.

**Modo de uso:** aplicar sobre medios y puntas, lavados y bien secados con una toalla, mechón a mechón masajeador.

**Peinar** para distribuir uniformemente.

**Dejar** actuar de 5 a 10 minutos.

**Emulsionar y aclarar** cuidadosamente.

HOME 200 ml



91%  
NATURAL  
ORIGIN

## DRY SPRAY

**Velo protector**, sedificante y transparente; efecto invisible y toque sedoso.

**Ideal** como toque final en cualquier tipo de peinado, en cada momento del día.

**Perfecto** para quien desea pasar el verano con el cabello protegido y siempre en orden: de viaje, de vacaciones o en la ciudad.

**Proporciona** una agradable sensación de frescor.

**Antes y durante la exposición al sol:** nebulizar directamente sobre el cabello seco. Renovar frecuentemente la aplicación en caso de exposiciones prolongadas.

**Acabado (en casa o en el salón):** nebulizar sobre medios y puntas secas, a una distancia de 15-20 cm.

*Nota: la cantidad óptima varía en función de la largura y la naturaleza del cabello.*

HOME 125 ml



## AFTER SUN BODY BALM

**Bálsamo corporal para después del sol**, hidratante y lenitivo.

**Textura** fluida de rápida absorción y perfume unisex, fresco y discreto.

**No mancha** la ropa y refresca la piel, dando una agradable sensación de alivio a la piel enrojecida por el sol.

**Devuelve** la hidratación natural y ayuda a prolongar la duración del bronceado.

**Modo de uso:** después de la exposición al sol, aplicar sobre la piel limpia y seca con un leve masaje, hasta su completa absorción.

HOME 200 ml



91%  
NATURAL  
ORIGIN

## SALTY TEXTURE

**Spray para cabello texturizante con efecto opaco.**

**Amplifica** el volumen, dando al cabello una firmeza de larga duración.

**Los filtros solares** protegen el cabello de los rayos UV, mientras que el jugo de aloe ejerce una acción hidratante.

**Modo de uso:** pulverizar sobre el cabello seco después del peinado para un efecto desestructurado, o sobre el cabello húmedo, dejándolo secar de forma natural o con difusor.

HOME & SALON 125 ml



92%  
NATURAL  
ORIGIN

SIN  
ACLARADO





## Hair Care Treatment

Tratamientos específicos para el **cuidado de la piel y el cabello**, formulado para **reequilibrar** y **aliviar**, restableciendo la funcionalidad normal del cuero cabelludo y de la fibra capilar.

Gracias a **ingredientes naturales y principios activos específicos**, favorecen la salud y el bienestar del cabello.

**p factor  
specifici**





## Hair Care Treatment

### p factor

## Tratamiento reestructurante y anticaída

El primer sistema integrado en tres fases: limpia, regenera y ayuda a prevenir la caída del cabello, contrarrestando los efectos perjudiciales de los radicales libres y restableciendo la salud del cabello.

Productos de uso tópico formulados para el tratamiento de la caída del cabello debida tanto a factores androgenéticos como al **Efluvio Telógeno**.

Un tratamiento cosmético específico, desarrollado en una versión potenciada que mejora la actividad folicular, estimula la microcirculación del cuero cabelludo y contribuye al mantenimiento del ciclo de vida fisiológico del cabello.

Si se utiliza regularmente es el coadyuvante ideal para prevenir la caída del cabello, combatiendo su clareo y aportando un mayor grosor a la fibra capilar.



### INGREDIENTES CLAVE

**Tecnología PF PLUS Complex:** exclusivo complejo de principios funcionales como: células estaminales de granos de uva, extracto de alerce y extracto de té de acción antioxidante, cafeína energizante, glicina y cinc fortalecedor y mentol tonificante.

**Extracto de saw palmetto:** contrarresta la dihidrotestosterona (DHT). La enzima 5- $\alpha$ -reductasa convierte la testosterona en DHT, y cuando los niveles son altos, los folículos producen cabellos cada vez más claros y finos. El extracto de saw palmetto contrarresta e inhibe la enzima 5- $\alpha$ -reductasa.

**Aceite de semillas de cáñamo:** activo rico en ácidos grasos Omega 3 y Omega 6, entre ellos los valiosos ácidos g-Linolénico (GLA), a-Linolénico (ALA) y Ácido Linoleico, que son potentes inhibidores de la enzima 5- $\alpha$ -Reductasa.

**Procianidina de semillas de uva roja:** extracto natural de semillas de uva, rico en procianidinas, con acción antioxidante y protectora.

**Minerales y vitaminas. Células estaminales de granos de uva.**



### VALORACIÓN

**Aumento de la caída del cabello,** esporádica o estacional, anómala, intensa y/o prolongada o vinculada a la calvicie.

### EXIGENCIAS

**Regenerar** el cuero cabelludo, prevenir o normalizar la caída del cabello.

# Programa intensivo

## EVIDENCIAS

Caída intensa y prolongada, con zonas de clareo y/o afinamiento en las raíces; descompensaciones metabólicas y/o estrés psicofísico.

Pérdida progresiva del cabello en la parte superior del cuero cabelludo; predisposición genética.

# Programa de prevención o mantenimiento

## EVIDENCIAS

Caída aumentada y/o estacional; crecimiento lento; posibles descompensaciones metabólicas y/o estrés psicofísico.

## PREVENIR Y TRATAR LA CAÍDA ES POSIBLE

El número de personas que experimentan problemas de caída del cabello está en aumento.

Las causas pueden ser diferentes: cambios en los hábitos de vida, estrés, fatiga, agresiones ambientales y descompensaciones hormonales y metabólicas.

El aumento de la caída, a menudo asociado a un clareo más o menos generalizado, es el síntoma principal de muchas patologías del cabello. Siendo las más extendidas:

### CAÍDA AUMENTADA (*Efluvio Telógeno*):

caracterizada por una pérdida significativa de cabello durante la fase de reposo (fase telógena).

### CALVICIE (*Alopecia Androgenética*):

la patología más común del cabello, que afecta a un número creciente de personas.

Se manifiesta por la miniaturización progresiva del folículo piloso, provocada por la acción de las hormonas andrógenas en sujetos sensibles.

Esta sensibilidad depende sobre todo de una enzima, la **5- $\alpha$ -Reductasa**, que transforma la testosterona en su derivado más potente: la **dihidrotestosterona (DHT)**.

Cuando los niveles de DHT son altos, los folículos pilosos producen cabellos cada vez más finos, hasta convertirse en un vello invisible. Las intervenciones para contrarrestarla **se basan en la inhibición** de la enzima **5- $\alpha$ -Reductasa**.

# Hair Care Treatment

## p factor

## RESULTADOS PROBADOS CIENTÍFICAMENTE

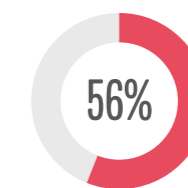
La eficacia y la tolerabilidad dermatológica de **P Factor Intensive Lotion** han sido probadas en el **Departamento de Ciencias del Fármaco de la Universidad degli Studi de Pavía**.

El análisis estadístico ha mostrado cómo los tratamientos activos en las condiciones experimentales analizadas por el estudio son capaces de modificar notablemente los parámetros de la densidad folicular.

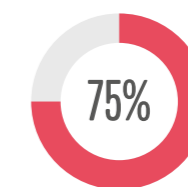
## RESULTADOS DE LA PRUEBA DE EFICACIA:\*

Aumento medio de la densidad capilar superior al

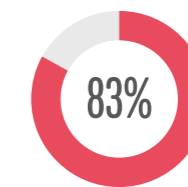
# 150%



Mejora del grado de alopecia en el **56%** de los voluntarios que han usado el producto



Eficacia fortalecedora en más del **75%** de los voluntarios



Disminución de la caída en el **83%** de los voluntarios

\*La prueba se ha realizado sobre 81 voluntarios (*hombres y mujeres*), por un periodo total de 4 meses, con aplicación de la loción 3 veces por semana (*y del champú cuando ha sido necesario*).

# p factor

## SHAMPOO

**Limpia** a fondo, con suavidad, dando una agradable sensación de frescor y limpieza.

Si **se usa** con regularidad ayuda a regular la secreción sebácea y a estimula la vitalidad del cuero cabelludo.

**El cabello** queda esponjoso y ligero.

**Aplicar** en el nacimiento del cabello, dividiéndolo en secciones.

**Masajear** con movimientos circulares.

**Emulsionar, aclarar y secar con una toalla.** Repetir si es necesario.

Efectuar el ritual de lavado como se muestra y describe en la sección Rituales de este manual

**HOME** 100 ml, 250 ml, 500 ml

**SALON** 1000 ml



89%  
NATURAL  
ORIGIN

## SCALP

**Tratamiento regenerador**, ideal como preparación para programas de tratamiento con **P Factor Lotion**.

**Contiene** aceite de almendras dulces, extractos de caléndula, tomillo, aloe vera, bisabolol (aceite esencial de camomila), vitaminas E, PP, B6, H, provitamina B5 y mentol.

**Hidrata**, alivia y revitaliza el cuero cabelludo, dando una agradable sensación de frescor.

**Facilita** el desenredado, en particular en los medios, dejándolos brillantes y sedosos.

**Aplicar** en el nacimiento del cabello, seccionando radialmente.

**Distribuir** uniformemente el producto desde el nacimiento del cabello hasta la coronilla.

La aplicación se puede realizar antes o después del champú, según el tipo de cabello, consultando la sección Rituales de este manual.

Nota: La cantidad óptima varía en función de la largura, el grosor y la naturaleza del cabello (más o menos rebelde).

**HOME** 100 ml, 200 ml, 500 ml

**SALON** 1000 ml



95%  
NATURAL  
ORIGIN

## LOTION

**Fórmula creada para tratar** de manera específica la caída del cabello, enriquecida con células estaminales vegetales de granos de uva, extracto de alerce y extracto de té con acción antioxidante, glicina y cinc.

**Aplicar** sobre la piel limpia, gota a gota, seccionando radialmente y tamponando con la yema de un dedo después de cada aplicación.

**Distribuir** por toda la superficie con movimientos circulares y efectuar el masaje estimulante. Para la gestualidad del masaje consultar la sección Rituales de este manual.

**HOME & SALON** 6 ml x 12 uds | **HOME** 125 ml



93%  
NATURAL  
ORIGIN





## Hair Care Treatment specifici

### En la base de todo, una piel sana

Un cuero cabelludo sano es sobre el que se basa la belleza del cabello. **Estrés, contaminación,** hábitos alimenticios poco saludables y un uso incorrecto de productos para el cuidado del cabello son las **principales causas de trastornos de la piel y del cuero cabelludo.**

Los últimos estudios a nivel científico muestran una **relación entre** la alteración de la **microbiota cutánea** y la **aparición de desequilibrios en el cuero cabelludo.**

Las anomalías más comunes en este ámbito son:

- purezza** *Caspa y descamaciones*
- equilibrio** *Cuero cabelludo graso e hiperhidrosis*
- benessere** *Cuero cabelludo tenso, seco, enrojecido o irritado.*



### SPECIFICI

**Una gama** formulada con aceites esenciales y extractos de plantas, para purificar, reequilibrar, aliviar, hidratar y restablecer la funcionalidad normal del cuero cabelludo.

**Formulaciones** capaces de regular positivamente la microbiota natural de la piel, **para redescubrir** el placer de un cuero cabelludo sano a través de una experiencia de bienestar.

#### INGREDIENTES CLAVE

**Gel Base:** *Velian Complex, Linfa de la vid.*

**Clarifying Scrub:** *microgránulos de hueso de oliva y salvado de arroz, alfa-hidroxiácidos, ácido cítrico, láctico y glicólico, arcilla blanca y Velian Complex*



# El bienestar del cuero cabelludo ligado a la microbiota

**La microbiota humana** (o microflora) está constituida por una comunidad de microorganismos que viven en simbiosis con nuestro cuerpo. Plantas y animales, desde las formas más elementales hasta el ser humano, viven en estrecha relación con los microorganismos que los pueblan. Esta convivencia tiene ventajas para ambos actores. El estudio de la microbiota ha favorecido la difusión de alimentos y complementos enriquecidos con probióticos (agregación de “bacterias buenas”) y prebióticos (nutrición para las “bacterias buenas”) para reforzar la microbiota interna. Además del intestino, también la piel y el cuero cabelludo se encuentran entre las zonas del cuerpo humano más importantes para la actividad de estos microorganismos.

Con el fin de mejorar el equilibrio del cuero cabelludo y prevenir las principales anomalías estéticas con él relacionadas, **Actyva** ha introducido dentro de **Specifici** el tratamiento **Cute Sana Gel Base**, cuyo ingrediente clave es la linfa de la vid, de acción prebiótica. Esta valiosa sustancia es producida por la vid al comienzo de la primavera y contiene importantes nutrientes, necesarios para desarrollar nuevas hojas, flores y frutos. La linfa de la vid, vehiculada mediante un sistema liposomal vegetal, desempeña un papel fundamental en el tratamiento del cuero cabelludo, nutriendo y estimulando sus células, promoviendo su elasticidad e hidratación y regulando de modo positivo nuestra microbiota natural.

## Cute Sana Clarifying Scrub

es el **pretratamiento** ideal del cuero cabelludo, desarrollado para ofrecer una limpieza profunda capaz de eliminar impurezas y residuos de diferente naturaleza.

Esta fórmula avanzada combina **ingredientes funcionales** exclusivos que, utilizados en sinergia entre sí, son capaces de **exfoliar, limpiar y normalizar el cuero cabelludo**, favoreciendo la **renovación celular**.

**Cute Sana Clarifying Scrub** prepara la piel para tratamientos posteriores del segmento Specifici Cute. Usado regularmente mejora el estado de salud del cuero cabelludo y del cabello.

## CUTE SANA GEL BASE

**Gel regenerador con prebióticos.**

**Fórmula** enriquecida con linfa de la vid de acción prebiótica, regula de modo positivo la microflora del cuero cabelludo y desempeña un papel fundamental en la nutrición y estimulación de las células, favoreciendo su elasticidad e hidratación.

*Después del lavado, **mezclar** el gel base con el concentrado más adecuado, siguiendo las instrucciones que figuran a continuación. Para una acción preventiva, puede usarse solo.*

**SALON** 500 ml



# Hair Care Treatment

## purezza

## Calmar el cuero cabelludo

La **caspa** es un trastorno común del cuero cabelludo, caracterizado por pequeñas escamas blancas o amarillentas que se acumulan en la base del cabello.

A menudo es el resultado de una **descamación excesiva** de la piel, provocada por la proliferación de la levadura **Malassezia**, que puede aumentar en presencia de humedad, estrés, productos demasiado agresivos, desequilibrios hormonales o una dieta poco equilibrada.

El prurito y la irritación que acompañan a la caspa pueden crear un círculo vicioso, aumentando aún más el desprendimiento de las escamas. Estas condiciones pueden generar molestias, ya que las escamas se notan en el cabello, el cuero cabelludo y la ropa, lo que hace que quienes padecen esta afección se sientan incómodos en situaciones cotidianas.

### INGREDIENTES CLAVE

**Extracto de pimienta negra:** con propiedades lenitivas, limpiadoras y purificantes, ayuda a reducir la caspa, aportando brillo al cabello.

**Equiseto:** planta conocida por sus propiedades seborreguladoras. Su extracto está especialmente indicado para una acción lenitiva y emoliente.

**Esencia de ciprés:** tiene propiedades purificantes y reequilibrantes, con efecto tonificante y refrescante.

**Menta:** su extracto se utiliza tanto como fragancia como por sus propiedades tonificantes, purificantes y refrescantes.

**Melisa y castaño de indias:** esencia fresca, delicada y ligeramente herbácea, con un toque de limón. Posee propiedades calmantes y regeneradoras.

**Mirto:** aceite esencial conocido por su efecto energizante y refrescante. Gracias a sus propiedades astringentes y normalizadoras del sebo, se utiliza en tratamientos capilares y cutáneos.

**Té verde:** acción antioxidante y purificante.

**Lavanda:** con propiedades relajantes y reequilibrantes.

**Velian Complex:** complejo activo con acción purificante y normalizadora.



### VALORACIÓN

**Cuero cabelludo con caspa u otras impurezas.**

### EXIGENCIAS

**Eliminar** las impurezas, calmar, purificar y refrescar el cuero cabelludo.

## purezza

## RESULTADOS DE LAS PRUEBAS DERMATOLÓGICAS Y DE LA EFICACIA PERCIBIDA

Para garantizar la eficacia del **tratamiento Purezza** se ha realizado una **prueba científica** con el soporte de un laboratorio externo independiente, que ha valorado la eficacia dermatológica del tratamiento cosmético completo (champú, gel y concentrado) durante 4 semanas en **20 sujetos con caspa** en el cuero cabelludo.

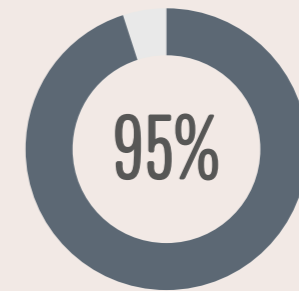
**Los resultados** de la valoración dermatológica y de la autovaloración después del tratamiento **confirman la eficacia** de la innovadora fórmula estudiada para este segmento:

Reducción de la cantidad y de las dimensiones de la caspa en

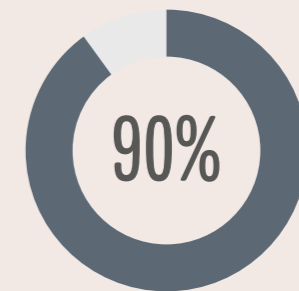
**3 personas de cada 4\***



\*Valoración dermatológica



Declara haber constatado una reducción en la formación de la caspa.\*  
Autovaloración



Declara estar satisfecho con el tratamiento y que lo volvería a comprar.\*  
Autovaloración

\*Estudio clínico realizado sobre 20 sujetos durante 4 semanas.

# purezza

## CUTE SANA CLARIFYING SCRUB

**Scrub, con acción exfoliante**, purificante y normalizante del cuero cabelludo.

**Proporciona** una agradable sensación de frescor, ligereza y limpieza.

Antes del lavado, **dosificar** 30-35 g del producto en un cuenco y aplicarlo sobre el cuero cabelludo seco o ligeramente humedecido, seccionando mechón a mechón con la ayuda de un cepillo.

**Distribuir** uniformemente con movimientos circulares y realizar el masaje purificante.

**Dejar** actuar 5 minutos.

**Emulsionar y aclarar.**

**Efectuar** un segundo lavado con el champú Actyva Purezza.

HOME & SALON 200 ml



## PUREZZA SHAMPOO

**Champú anticaspa.**

**Limpia** de modo eficaz, eliminando las impurezas.

**Ejerce** una ligera acción exfoliante y purificadora del cuero cabelludo, gracias a la presencia de microesferas de salvado de arroz.

Si **se usa con regularidad**, ayuda a prevenir la reaparición de la caspa.

**Aplicar** sobre las raíces, distribuyendo el producto mechón a mechón.

**Masajear** con movimientos circulares para favorecer la acción purificante. **Emulsionar**, aclarar y secar con una toalla. Repetir si es necesario.

**Efectuar** el ritual de lavado como se muestra y describe en la sección Rituales de este manual.

HOME 100 ml, 250 ml, 500 ml

SALON 1000 ml



## PUREZZA CONCENTRATE

**Ayuda a reducir** las impurezas y a restablecer el confort del cuero cabelludo.

**Su fórmula está enriquecida** con extracto de pimienta negra, conocido por sus propiedades calmantes y lenitivas, que ayudan a reducir el picor y la caspa, retrasando su reaparición.

Después del lavado, **mezclar** 30 ml de gel con 3 ml de concentrado.

**Distribuir** uniformemente sobre el cuero cabelludo, mechón a mechón.

**Masajear** suavemente y dejar actuar 5 minutos, aclarar.

SALON 50 ml

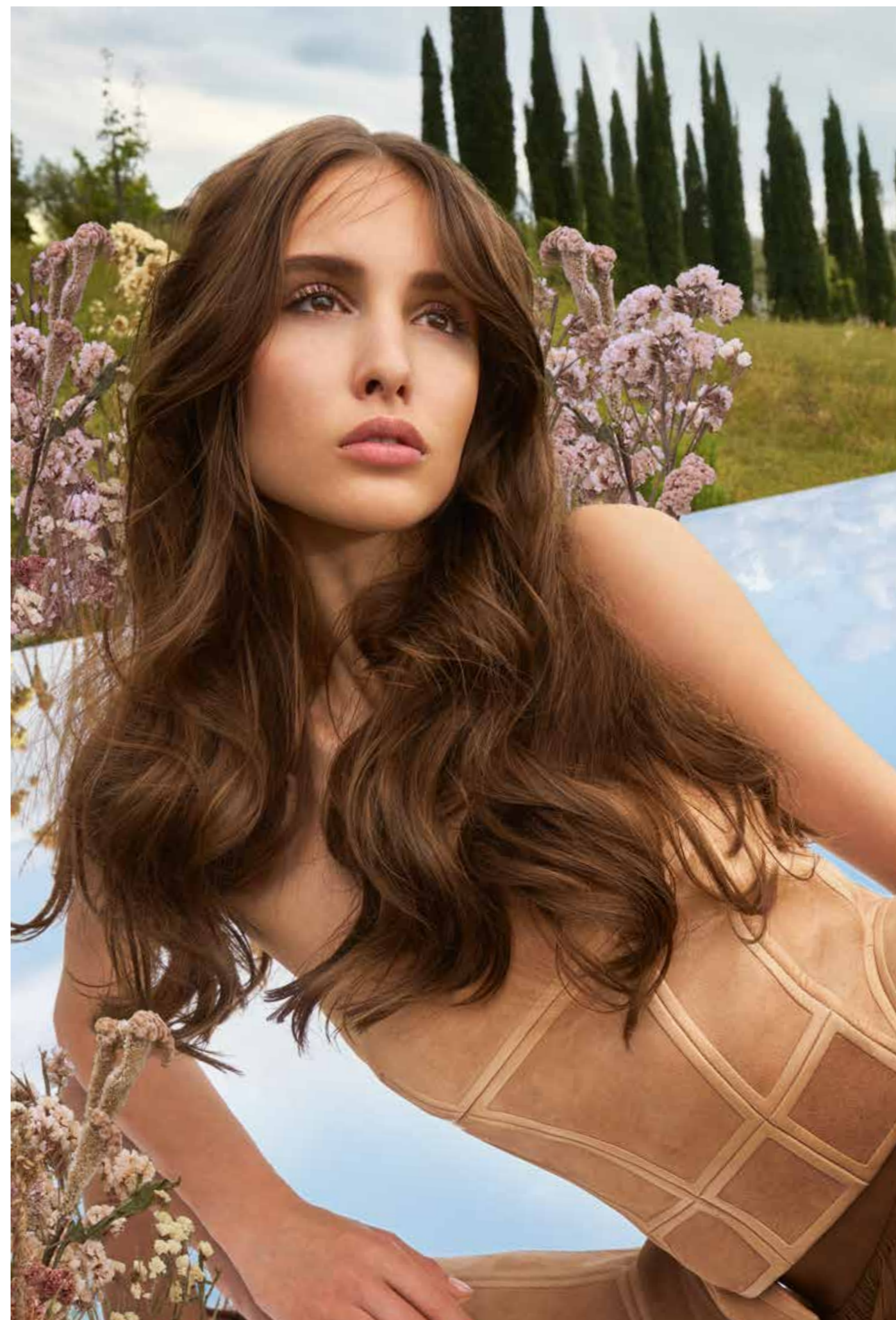


En caso de que, además de la anomalía "cuero cabelludo con caspa", se presenten otras anomalías secundarias, al concentrado **Purezza Concentrate** se le pueden mezclar los siguientes, hasta alcanzar la cantidad total de 3 ml:

**mezclar con Equilibrio Concentrate** para aumentar el poder reequilibrante del tratamiento.

**mezclar con Benessere Concentrate** para aumentar el poder lenitivo y descongestionante del tratamiento.

**mezclar con Benessere Ialu Concentrate**, para aumentar el poder hidratante del tratamiento.



## Hair Care Treatment equilibrio

ACTYVA



### Reequilibrar y reducir el exceso de sebo

La **hiperseborrea**, o **hipersecreción de sebo**, es un trastorno del cuero cabelludo causado por la producción excesiva de sebo debido a la hiperactividad de las glándulas sebáceas.

En cantidades normales, el sebo protege la piel de la deshidratación y ejerce una importante acción antibacteriana. Sin embargo, cuando se produce en exceso, puede provocar diversas molestias.

Las **causas de esta anomalía** pueden ser internas, como trastornos digestivos, desequilibrios hormonales y factores nerviosos, o externos, como agentes ambientales y hábitos de higiene incorrectos.

Entre los efectos de la producción excesiva de sebo se encuentran un aumento de la **pérdida de cabello**, infecciones, inflamaciones, enrojecimiento y picor cutáneo.

#### INGREDIENTES CLAVE

**Extracto de flor de loto (Nelumbo nucifera y Nymphaea caerulea):** estos dos extractos, derivados del Loto Egipcio y del Loto Sagrado, actúan en sinergia para dar pureza y luminosidad a la piel, reduciendo el exceso de sebo.

**Escaramujo:** efecto astringente.

**Extracto de higo:** fuente natural de azúcares y vitaminas, utilizado por sus propiedades hidratantes, emolientes y antioxidantes.

**Rosa gállica y aloe vera:** acción tonificante.

**Velian Complex.**

**Esencia de limón.**

**Perlita.**

**Activos purificantes y normalizantes.**



#### VALORACIÓN

**Cuero cabelludo con excesiva secreción sebácea.**

#### EXIGENCIAS

**Eliminar** en profundidad el exceso de sebo y reducir los olores desagradables del cuero cabelludo.  
**Reequilibrar** progresivamente el manto hidrolipídico.

## equilibrio

### RESULTADOS DE LAS PRUEBAS DERMATOLÓGICAS Y DE LA EFICACIA PERCIBIDA

Para garantizar la eficacia del tratamiento **Equilibrio**, se ha realizado una **prueba científica** con el soporte de un laboratorio externo independiente, que ha valorado la eficacia dermatológica del tratamiento cosmético completo (champú, gel y concentrado) durante 4 semanas en **20 sujetos con excesiva secreción sebácea** en el cuero cabelludo.

Los **resultados** de la valoración dermatológica y de la autovaloración después del tratamiento **confirman la eficacia** de la innovadora fórmula estudiada para este segmento:

reducción de la secreción sebácea y de los olores desagradables en

**3 personas de cada 4\***



\*Valoración dermatológica

100%

Sujetos con mejoría ya desde el primer tratamiento, con eficacia que se mantiene en el tiempo.\*

Autovaloración

65%

Considera que el tratamiento mantiene el cabello limpio durante más tiempo.\*

Autovaloración

\*Estudio clínico realizado sobre 20 sujetos durante 4 semanas.

# equilibrio

## CUTE SANA CLARIFYING SCRUB

Scrub, con acción exfoliante, purificante y normalizante del cuero cabelludo.

Proporciona una agradable sensación de frescor y ligereza.

Antes del lavado, **dosificar** 30-35 g del producto en un cuenco y aplicarlo sobre el cuero cabelludo seco o ligeramente humedecido, seccionando mechón a mechón con la ayuda de un cepillo.

**Distribuir** uniformemente con movimientos circulares y realizar el masaje equilibrante.

**Dejar** actuar 5 minutos, **emulsionar** y **aclarar**.

**Efectuar** un segundo lavado con el champú Actya Equilibrio.

HOME & SALON 200 ml



94%  
NATURAL  
ORIGIN

## EQUILIBRIO SHAMPOO

Champú específico para cuero cabelludo graso.

Limpia en profundidad, eliminando el exceso de sebo del cuero cabelludo y del cabello.

Su **fórmula**, enriquecida con **perlita**, un mineral de origen volcánico, absorbe eficazmente el exceso de sebo.

**Usado regularmente**, ayuda a restablecer el equilibrio del manto hidrolipídico, eliminando de los medios cualquier rastro de pesadez y haciéndolos ligeros y frescos.

**Aplicar** en el nacimiento del cabello, dividiéndolo en secciones. **Distribuir** de manera uniforme y masajear con movimientos circulares. **Emulsionar**, aclarar y secar con una toalla. Si es necesario, repetir la aplicación. **Efectuar** el ritual de lavado como se describe en la sección Rituales de este manual

HOME 100 ml, 250 ml, 500 ml

SALON 1000 ml



86%  
NATURAL  
ORIGIN

## EQUILIBRIO CONCENTRATE

Concentrado reequilibrante para cuero cabelludo con excesiva secreción sebácea.

**Fórmula enriquecida** con **extracto de flor de loto**, un principio funcional innovador en el campo cosmético, conocido por su capacidad para regular la producción de sebo.

**Usado con regularidad** ayuda a disminuir los trastornos vinculados al exceso de sebo y a restablecer el equilibrio del manto hidrolipídico.

Después del lavado, **mezclar** 30 ml de gel con 1,5 ml del concentrado.

**Aplicar** en el cuero cabelludo, dividiéndolo en secciones.

**Masajear** suavemente y dejar actuar 5 minutos, aclarar.

SALON 50 ml



97%  
NATURAL  
ORIGIN

En caso de que, además de la anomalía "cuero cabelludo con excesiva secreción sebácea", se presenten otras anomalías secundarias, al concentrado **Equilibrio Concentrate** se le pueden mezclar los siguientes, hasta alcanzar la cantidad total de 1,5 ml:

**mezclar** con *Benessere Concentrate* para una acción lenitiva y descongestionante.

**mezclar** con *Purezza Concentrate*, para aumentar el poder purificante.

No se puede mezclar con **Benessere Ialu Concentrate**.

# Hair Care Treatment benessere

## Cuero cabelludo sensible: causas, síntomas y desencadenantes

Como la piel de la cara o del cuerpo, también **el cuero cabelludo puede desarrollar una sensibilidad excesiva que puede causar molestias.**

Entre las principales causas se encuentran: **contaminación, estrés, hábitos alimentarios incorrectos y uso de productos cosméticos demasiado agresivos.**

A la sensación de prurito se asocia a menudo enrojecimiento y una fuerte reactividad al tacto. Además, un **déficit de sustancias grasas y un bajo nivel de hidratación** pueden reseca y tensar el cuero cabelludo, favoreciendo la fragilidad, la descamación y cierto malestar.

ACTYVA



### INGREDIENTES CLAVE

**Velian Complex y extracto de manzanilla, aciano:** acción lenitiva y calmante.

**Tilo silvestre, caléndula e hipérico:** combinación de extractos botánicos con efecto calmante y regenerador.

**Esencias de bergamoto y lavanda:** fragancia dulce y herbácea-floral, con propiedades tónicas y relajantes.

**Limón y geranio:** activos hidratantes y normalizantes, para un efecto reequilibrante.



### VALORACIÓN

**Cuero cabelludo sensible**  
**Cuero cabelludo seco/tenso y sensible**

### EXIGENCIAS

**Cuero cabelludo sensible:** actuar con una intervención de alivio inmediato. Aliviar y mantener progresivamente el bienestar normal del cuero cabelludo.  
**Cuero cabelludo seco/tenso y sensible:** hidratar y aliviar el cuero cabelludo normalizando progresivamente su hidratación y manteniendo su bienestar habitual.



benessere

## RESULTADOS DE LAS PRUEBAS DERMATOLÓGICAS Y DE LA EFICACIA PERCIBIDA

Para garantizar la eficacia del tratamiento **Benessere**, se ha realizado una **prueba científica** con el soporte de un laboratorio externo independiente, que ha valorado la eficacia dermatológica del tratamiento cosmético completo (champú, gel y concentrado) durante 4 semanas en **20 sujetos con cuero cabelludo sensible**.

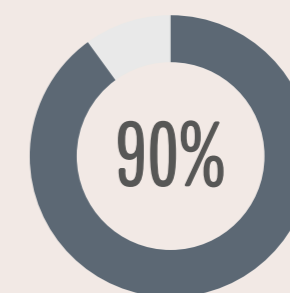
Los resultados de la valoración dermatológica y de la autovaloración después del tratamiento **confirman la eficacia** de la innovadora fórmula estudiada para este segmento:

prurito y picor reducidos en intensidad y frecuencia

**en 3 personas de cada 5\***

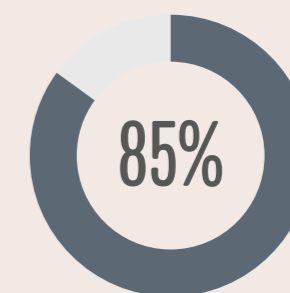


\*Valoración dermatológica



Constata una mejora en el estado del cuero cabelludo.\*

Autovaloración



Declara estar satisfecho con el tratamiento y que lo volvería a comprar.\*

Autovaloración

\*Estudio clínico realizado sobre 20 sujetos durante 4 semanas.

# benessere

## CUTE SANA

CLARIFYING SCRUB

**Scrub, con acción exfoliante, purificante y normalizante del cuero cabelludo.**

**Proporciona** una agradable sensación de frescor y ligereza.

Antes del lavado, **dosificar** 30-35 g del producto en un cuenco y aplicarlo sobre el cuero cabelludo seco o ligeramente humedecido, disecionando mechón a mechón con la ayuda de un cepillo.

**Distribuir** uniformemente con movimientos circulares y realizar un masaje calmante.

**Dejar** actuar durante 5 minutos, **emulsionar y aclarar.**

**Efectuar** un segundo lavado con el champú Actyva Benessere.

**HOME & SALON** 200 ml



## BENESSERE SHAMPOO

**Champú para cuero cabelludo sensible.**

**Limpia** delicadamente dando una sensación de alivio y bienestar.

**Su fórmula, enriquecida** con extractos vegetales y aceites esenciales ejerce una acción lenitiva y descongestionante del cuero cabelludo.

Gracias a su delicadeza, es especialmente adecuado para lavados frecuentes.

**Aplicar** en el nacimiento del cabello, seccionando radialmente.

**Distribuir** de manera uniforme y masajear con movimientos circulares.

**Emulsionar, aclarar y secar con una toalla;** repetir si es necesario.

Para un resultado óptimo, **realizar** el ritual del lavado que se muestra en la sección Rituales de este manual.

**HOME** 100 ml, 250 ml, 500 ml

**SALON** 1000 ml



## BENESSERE CONCENTRATE

**Concentrado para cuero cabelludo sensible.**

**Fórmula enriquecida** con **Velian Complex**, una mezcla patentada compuesta por extractos de 4 plantas medicinales de agricultura biológica para un efecto lenitivo, antioxidante y emoliente.

Gracias a los extractos de plantas y a los aceites esenciales, el concentrado ejerce una acción calmante y descongestionante, contribuyendo a mantener el bienestar del cuero cabelludo.

Después del lavado, **mezclar** 30 ml de gel con 1,5 ml del concentrado.

**Distribuir** sobre el cuero cabelludo radialmente.

**Masajear** suavemente y dejar actuar 5 minutos, aclarar.

**SALON** 50 ml



En caso de que, además de la anomalía “cuero cabelludo sensible”, se presenten otras anomalías secundarias, al concentrado **Benessere Concentrate** se le pueden mezclar los siguientes, hasta alcanzar la cantidad total de 1,5 ml:

**mezclar con Equilibrio Concentrate** para aumentar el poder reequilibrante del tratamiento.

**mezclar con Benessere Ialu Concentrate** para aumentar el poder hidratante del tratamiento.

**mezclar con Purezza Concentrate** para aumentar el poder purificante del tratamiento.

## BENESSERE IALU CONCENTRATE

**Concentrado hidratante para cuero cabelludo seco y/o tenso.**

**Fórmula enriquecida** con **ácido hialurónico**, conocido por sus propiedades hidratantes y emolientes, combinado con **aceite de almendras dulces** y **vitamina E**.

**El aceite de almendras dulces** ayuda a complementar la parte lipídica del cuero cabelludo, mientras que la **vitamina E** ejerce una acción antioxidante, lenitiva y protectora contra los daños causados por los rayos UV.

Después del lavado, **mezclar** 30 ml de gel con 1,5 ml del concentrado. **Distribuir** sobre el cuero cabelludo radialmente. **Masajear** suavemente y dejar actuar 5 minutos, aclarar.

**SALON** 50 ml



En caso de que, además de la anomalía “cuero cabelludo seco” se presenten otras anomalías secundarias, a **Benessere Ialu Concentrate** se le puede mezclar los siguientes, hasta alcanzar la cantidad total de 1,5 ml:

**mezclar con Benessere Concentrate** para aumentar el poder lenitivo y descongestionante del tratamiento.

**mezclar con Purezza Concentrate**, para aumentar el poder purificante del tratamiento.

No se puede mezclar con **Equilibrio Concentrate**.



# The Color Revolution

## coloro

**Actyva Coloro** es el revolucionario sistema de coloración profesional que ofrece excelentes resultados, combinando un alto rendimiento con el máximo respeto por la salud de la piel y el cabello.

**Sus formulaciones, certificadas Green&Clean Cosmetics**, respetan los principios de sostenibilidad ambiental, transparencia y seguridad para el consumidor.

**Un enfoque innovador que transforma cada aplicación en un verdadero tratamiento de belleza**, gracias a una gama completa de matices desarrollados con ingredientes cuidadosamente seleccionados, para un color que nutre y protege.

Este sistema de coloración cuenta con una mezcla patentada, el **Velian Complex**, compuesto por los extractos de 4 plantas medicinales procedentes de la agricultura biológica y cultivadas en nuestro **Kemon Open Lab**, que ejercen una acción antioxidante, emoliente y lenitiva.

Además, gracias a la tecnología exclusiva **Alkela Complex**, **Actyva Coloro** permite aclarar y tonalizar en un solo paso, para un resultado impecable y personalizado, que garantiza el máximo rendimiento y comodidad durante la aplicación.





## The Color Revolution

### coloro

# El color personalizado

De la investigación de los laboratorios Kemon y la inspiración de los principios del cuidado de la piel nació **Actyva Coloro**, una revolución en el mundo de la coloración.

Un sistema que combina un rendimiento personalizado, resultados intensos y brillantes y el máximo respeto por la salud de la piel y el cabello. Gracias a la tecnología exclusiva **Alkela Complex**, permite aclarar y tonalizar en un solo paso, ofreciendo una coloración personalizada.

**Actyva Coloro** es un sistema de coloración profesional, compuesto por dos tratamientos distintos, certificados **Green&Clean Cosmetics**. Sus fórmulas, diseñadas para garantizar la transparencia, la sostenibilidad y la seguridad del consumidor, garantizan un servicio completamente personalizable y responsable.



#### INGREDIENTES CLAVE

**Aceite de granada de upcycling:** en más del 60%, tiene extraordinarias propiedades antioxidantes que protegen la piel y el cabello del estrés oxidativo causado por los radicales libres. Aportando brillo, volumen y suavidad.

**Alkela Complex:** gracias a su acción innovadora "quelante", abre la cutícula de forma controlada y al mismo tiempo se une a iones metálicos\* presentes no solo en la superficie del cabello sino también en las capas más profundas, eliminándolos. Esta doble acción, que combina una suave hinchazón de la cutícula con una profunda detox capilar, garantiza una protección íntegra del cabello, aportando brillo y uniformidad.

**Mezcla biomimética de aminoácidos con tecnología MpH:** los aminoácidos que contiene imitan la composición de la queratina, con el objetivo de reestructurar el cabello y repararlo en las zonas dañadas. El resultado es un cabello homogéneo que sujeta los pigmentos con más firmeza, resistiendo mejor al lavado.



#### VALORACIÓN

**Adecuado para todo tipo de cabello:** natural, tratado y sensibilizado

#### EXIGENCIAS

**Proporcionar** al cabello el máximo brillo, intensidad y sedosidad. Cubre las canas de forma natural. Tonalizar el cabello coloreado y decolorado.

# coloro

## THE PERMANENT HAIR COLOR

**Tratamiento** de color personalizado.

**Consigue** resultados intensos y brillantes, respetando la salud del cuero cabelludo y el cabello.

**Aclara y tonaliza** en un único paso gracias a la exclusiva tecnología **Alkela Complex**.

*Realizar los servicios Actyva Coloro como se indica en la correspondiente Guía fácil.*

**SALON** 100 ml



## BOOSTER

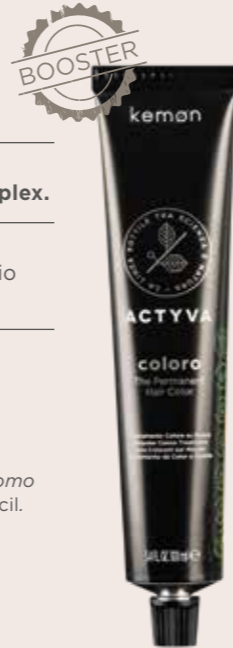
**Crema** que contiene el innovador complejo alcalinizante **Alkela Complex**.

**Repara** en profundidad el cabello dañado, restableciendo su equilibrio hidrolipídico natural.

Su fórmula innovadora **potencia** el rendimiento de los colores, favoreciendo la penetración de pigmentos y un mayor aclarado.

*Realizar los servicios Actyva Coloro como se indica en la correspondiente Guía fácil.*

**SALON** 100 ml



## DEMI-PERMANENT HAIR COLOR

**Tratamiento** de color líquido demipermanente e iluminador.

**Gracias** a su especial formulación y a la tecnología MpH (Modulación del pH), ofrece un brillo intenso y una mayor duración del color, respetando la fibra capilar.

*Realizar los servicios Actyva Coloro como se indica en la correspondiente Guía fácil.*

**SALON** 60 ml



## GLOSS

**Tratamiento** demipermanente sin pigmentos con acción nutriente e iluminadora.

**Utilizado** solo, deja el cabello más brillante y visiblemente más sano, sin alterar su color.

**En mezcla** con los matices de color permite regular la intensidad del reflejo realizando su brillo.

*Realizar los servicios Actyva Coloro como se indica en la correspondiente Guía fácil.*

**SALON** 250 ml



# coloro

## CREAM ACTIVATOR

Los activadores Cream Activator, por su textura de crema suave, actúan en sinergia con las coloraciones **Actyva Coloro** nutriendo y protegiendo el cabello durante la coloración.

La gama está disponible en las versiones **6,5, 10, 20, 30 y 40 volúmenes.**

### LAS FUNCIONES DE **COLORO CREAM ACTIVATOR**

dentro de la mezcla son:

**Aclarar** el cabello según el volumen utilizado.

**Desarrollar** el color desencadenando la reacción de oxidación de los intermedios.



## SKINCARE & HAIRCARE

La nueva crema facial de los **laboratorios Kemon**, formulada con el **97% de ingredientes naturales**, ofrece un **tratamiento excepcional para el cuidado de la piel**, utilizando las mismas materias primas que componen la **base de Actyva Coloro**.

Inspirada en la calidad de **Actyva Coloro**, combina la experiencia de Kemon en el cuidado del cabello y la belleza de la piel en un **único producto revolucionario**, garantizando una **hidratación intensa y una nutrición profunda**.

## CREAM

HOME 30 ml





## 4 Método PASOS

El **Método Actyva** es un enfoque innovador en el mundo del cuidado del cabello, diseñado para apoyar a los profesionales del sector y responder a las necesidades de los clientes de forma personalizada.

Consta de **cuatro sencillos pasos** que tienen el objetivo de brindar un servicio completo y altamente específico, capaz de satisfacer todas las exigencias del cabello.

**1. Consulta:** un análisis en profundidad de las necesidades del cliente y de las características específicas del cabello permite identificar cualquier problema, como sequedad, fragilidad o pérdida de volumen, y comprender cuáles son las necesidades estéticas.

**2. Propuesta personalizada:** en base al análisis realizado, se elabora un plan de tratamiento personalizado. Cada cliente recibe una propuesta que responde de modo preciso a sus necesidades, seleccionando productos y soluciones adecuadas para cada caso específico.

**3. Gestualidad profesional:** implica la aplicación de tratamientos mediante técnicas manuales avanzadas que maximizan la efectividad de los productos gracias a las manos expertas de profesionales del sector.

**4. Evaluación del resultado:** permite evaluar si se han cumplido las expectativas del cliente y, si es necesario, realizar mejoras para lograr el resultado deseado.



## Rituales

El **manual** describe técnicas de aplicación, distribución y **masaje** diseñadas para ofrecer **una experiencia Actyva personalizada**, mejorando la eficacia de los tratamientos y el bienestar de cada cliente.

Los **masajes** combinan la tradición de la **sabiduría oriental con técnicas manuales modernas**, dirigidas a relajar el sistema muscular y nervioso y a **estimular la microcirculación** sanguínea y linfática.

**Cada gesto es sencillo**, eficaz y practicable en poco tiempo, con **el objetivo** de fomentar una profunda **relajación del cuerpo y de la mente y revitalizar el cuero cabelludo**.



## Gestualidad de alto valor en el salón

Antes de iniciar el masaje, es fundamental establecer un contacto consciente con el cliente, apoyando las manos sobre los hombros o la cabeza, para transmitir atención y serenidad.

Un masaje efectivo requiere que el profesional también esté relajado, ya que cada gesto se comunica a nivel físico, psíquico y emocional.

# Gestualidades Generales

GESTUALIDAD DE **BIENVENIDA**

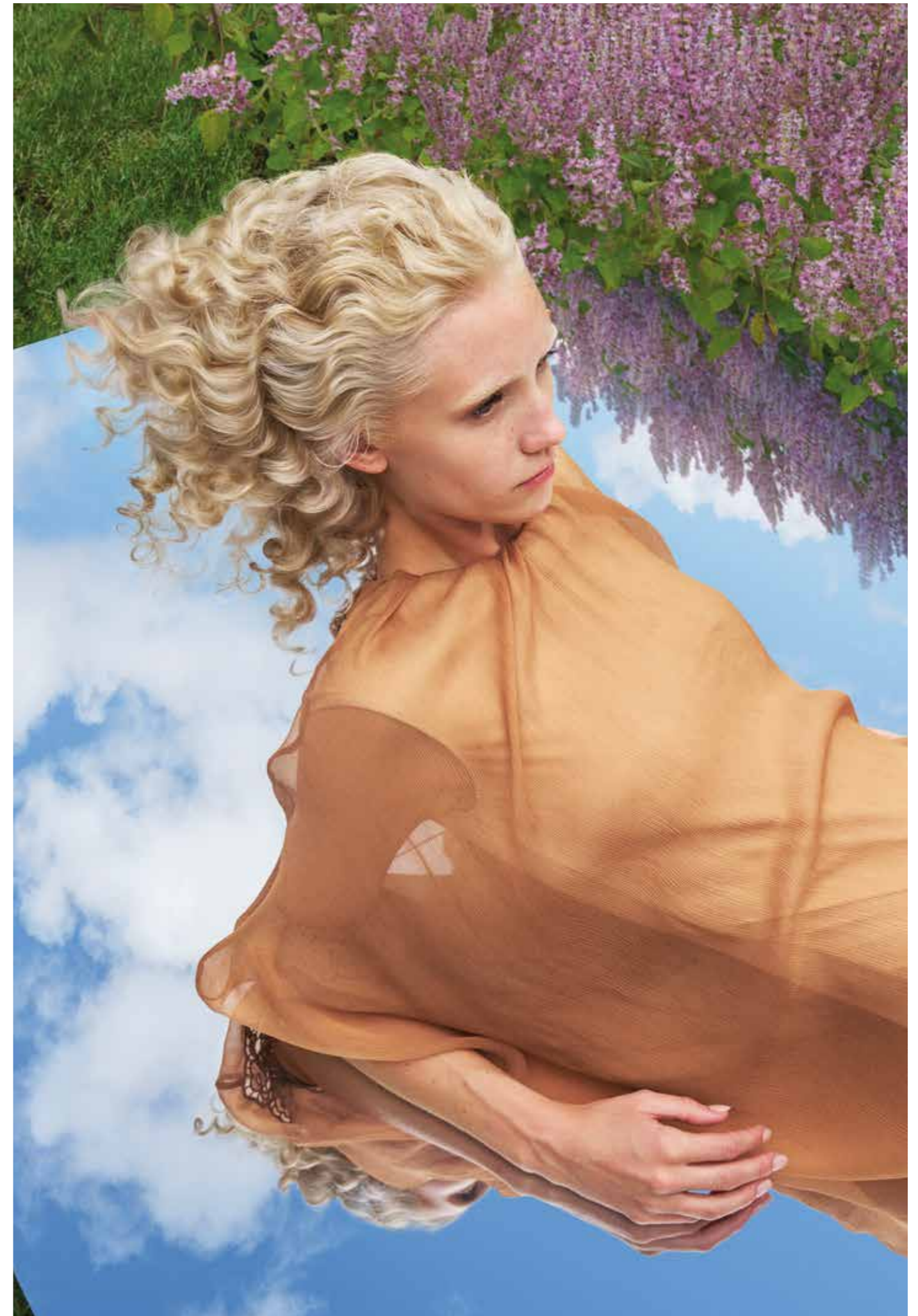
pág. 130

GESTUALIDAD DE **MANOS**

pág. 132

GESTUALIDAD DE **LAVADO**

pág. 134



# Gestualidad de bienvenida

El cuello y los hombros son las partes del cuerpo más sometidas al estrés y a la acumulación de tensiones. Los siguientes gestos son para relajar las contracciones musculares de estas zonas regalando al cliente un momento de bienestar, como gesto de bienvenida al salón o durante el tiempo de exposición de los tratamientos Actyva.

## 1. contacto

Apoyar suavemente las manos sobre los hombros del cliente y permanecer unos segundos quieto, en silencio, para “conectar” con la persona e invitarla a relajarse. Las manos deberán mantener el contacto mientras dure el masaje.



## 2. pinzamientos y estiramientos del cuello

Con ambas manos efectuar pinzamientos en la musculatura del cuello a los lados del raquis cervical. Seguidamente, con la mano derecha estirar la fascia muscular derecha realizando el movimiento desde el interior hacia el exterior y de arriba abajo. Repetir los estiramientos en la fascia muscular izquierda.



## 3. pinzamientos y amasamientos en hombros y brazos

Con ambas manos, los dedos unidos y contrapuestos al pulgar, realizar pinzamientos por todo el músculo del trapecio hasta los brazos. Desplazarse de nuevo hacia el centro y amasar con los pulgares el músculo del trapecio hasta los brazos.



## 4. amasar, comprimir y estirar el hombro y el brazo derechos

Con ambas manos, amasar la musculatura del hombro derecho. Después, comprimir y soltar de forma alternada. Finalmente, estirar hacia el exterior, desde la base del cuello hasta la articulación del brazo. Repetir la secuencia de las maniobras en la musculatura del brazo derecho.



## 5. amasar, comprimir y estirar el hombro y el brazo izquierdos

Con ambas manos, amasar la musculatura del hombro izquierdo. Después, comprimir y soltar de forma alternada. Finalmente, estirar hacia el exterior, desde la base del cuello hasta la articulación del brazo. Repetir la secuencia de las maniobras en la musculatura del brazo izquierdo.



## 6. despedida

Masajear toda la parte superior del cuerpo deslizando las manos desde la cabeza hasta los brazos. Disminuir progresivamente la presión hasta terminar realizando ligeros roces. Terminar con un gesto de descarga y de despedida final.

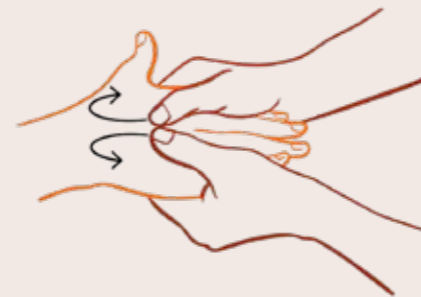


# Gestualidad de manos

Aplicar de 1-3 dosis de **Bellessere Hand Cream** en el dorso de una mano y distribuir sobre toda la superficie, con un ligero masaje.

## 1. presiones sobre el dorso

**Colocar** ambos pulgares en el dorso de la mano y efectuar presiones deslizantes comenzando desde los nudillos hasta la muñeca.



## 2. fricciones circulares

**Mantener** la mano de la clienta bien abierta y realizar fricciones circulares sobre los dedos, ejerciendo una presión media. **Masajear** un dedo cada vez, empezando por el meñique hasta el pulgar.



## 3. deslizamientos

**Efectuar** deslizamientos en cada dedo, con presión media, partiendo de los nudillos hacia la punta.



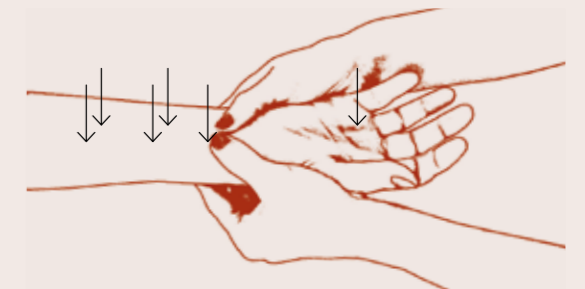
## 4. digitopresiones en la palma

**Rotar la mano** y empezar a trabajar la parte interna. **Masajear** toda la zona con movimientos circulares y profundos, realizados con los pulgares. Usar las yemas de los dedos para presionar con energía, especialmente en áreas más gruesas como la base del pulgar.



## 5. digitopresiones en el antebrazo

**Rodear la muñeca** con ambas manos, con los pulgares extendidos y juntos, colocados en la parte interna. **Efectuar** tres digitopresiones con ambos pulgares, en tres puntos: extremos de la muñeca, mitad del antebrazo y antebrazo.



## 6. pinzamientos en los dedos

**Girar de nuevo** la mano y, apretando un dedo cada vez entre el índice y el medio, **deslizar** hacia el exterior. **Alargar** cada dedo suavemente, desde el nacimiento a las puntas. Este gesto ayuda a descargar la energía negativa.



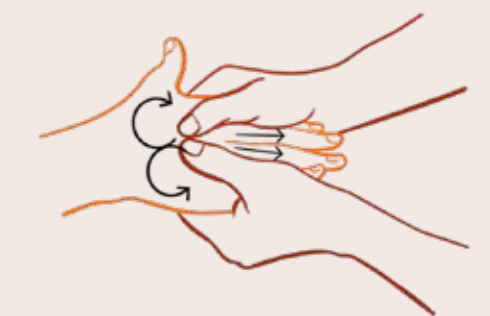
## 7. rotaciones de la muñeca

**Cruzar** nuestra mano con la mano del cliente y, sosteniendo la muñeca con la otra mano, **guiar** los giros primero en sentido de las agujas del reloj y luego al contrario (3-6 veces).



## 8. descarga final

**Sostener** la mano del cliente con la palma hacia abajo y con movimientos circulares de ambos pulgares, **efectuar** un deslizamiento con descarga final.



# Gestualidad de lavado

## 1. concentración

La gestualidad comienza con la concentración del profesional: antes de entrar en contacto con el cliente, respirar profundamente tres veces para concentrarse.

## 2. entablar contacto

Las dos manos a los lados de la cabeza. **Permanecer** quieto unos segundos, en silencio, para invitar al cliente a relajarse.



## 3. aplicación

**Mojar** el cabello y dosificar el **champú Actyva** que más se adapte a las exigencias del cliente. Aplicarlo en la parte posterior, inferior y superior, en los laterales y en la parte superior del cuero cabelludo.



## 4. distribución

**Repartir** el producto con presiones deslizantes, desde el nacimiento del cabello hacia la coronilla, para distribuir el champú uniformemente por toda la piel.



## 5. limpieza circular

Los gestos están dirigidos a **limpiar** la piel de forma óptima, relajando la musculatura del cuero cabelludo y estimulando la microcirculación sanguínea. Con las yemas de los dedos de ambas manos, abiertas y suaves, efectuar movimientos lentos y circulares, levantando el cabello y moviendo la piel bajo los dedos. La presión será media.



**Realizar** los gestos en todas las áreas de la cabeza: primero en los laterales, después en la parte central y por último, en la zona occipital. Estos gestos favorecen la **vascularización del cuero cabelludo**.

## 6. columpiarse

Los pulgares **ejercen** presiones deslizantes por toda la zona posterior, y hasta la parte superior de la cabeza, **oscilando** desde el nacimiento del cabello en los laterales hasta la línea media. Ejercer una presión media.



Los siguientes gestos eliminan la tensión muscular, dando elasticidad cutánea, vitalidad y tono a los músculos erectores del cuero cabelludo; además de mejorar la circulación sanguínea. Cada maniobra se denominará con una acción metafórica, que ayudará a comprender y recordar mejor el gesto necesario.

## 7. zigzag

Los pulgares cerca de la coronilla **sostienen** la cabeza, mientras que las yemas de los otros cuatro dedos unidos **realizan** movimientos en zigzag, de abajo hacia arriba, primero en los laterales y luego en la parte superior de la cabeza, partiendo del nacimiento del cabello hacia la coronilla. Ejercer una presión media.



## 8. acariciar al gato

Con las manos extendidas y planas se **efectúan** presiones suaves y deslizantes por toda la parte superior de la cabeza, desde el nacimiento del cabello hasta la coronilla. **Alternar** las manos.



## 9. deslizar

Las manos **descansan** en la parte superior de la cabeza, se abren hacia los lados, **deslizándose** hacia abajo muy lentamente hasta llegar a la nuca. Ejercer una presión media.



## 10. flamenco

Una mano **sostiene** la cabeza, mientras que la otra **gira** sobre sí misma **masajeando** la parte posterior de la cabeza con los dedos bien abiertos. **Alternar** las manos.



## 11. comprimir la bola

Con las manos en forma de cuchara se **envuelve** la cabeza y se **ejerce** una ligera presión. **Cambiar** la posición de las manos y **repetir** la presión. **Efectuar** este ligero bombeo en toda la cabeza.



## 12. aclarar y secar con una toalla

**Emulsionar** y aclarar a fondo, levantando el cabello con los dedos abiertos. Secar con una toalla cuidadosamente.



# Gestualidades Cuero cabelludo

SPECIFICI **PRE-TRATAMIENTO** pág. 137

SPECIFICI **PUREZZA** pág. 138

SPECIFICI **EQUILIBRIO** pág. 139

SPECIFICI **BENESSERE** pág. 140

**P FACTOR SCALP** pág. 141

**P FACTOR LOTION** pág. 143

# Gestualidades Cuero Cabelludo

## SPECIFICI **PRE-TRATAMIENTO**

### 1. aplicación

En caso de cuero cabelludo con caspa u otras impurezas, exceso de sebo, seco y/o tenso, realizar un pretratamiento. Dosificar en un bol 30-35 g de **Cute Sana Clarifying Scrub** y aplicar radialmente con la ayuda de un pincel sobre el cuero cabelludo seco o ligeramente humedecido.

### 2. distribución

**Distribuir** con movimientos circulares hasta que toda la superficie del cuero cabelludo quede completamente cubierta por el producto.



### 3. masaje purificante

Con las yemas de los dedos de ambas manos, abiertas y contrapuestas, **realizar** pequeños movimientos circulares, rítmicos y rápidos para favorecer la acción del tratamiento. **Realizar** los movimientos primero en los laterales, después en la parte anterior y posterior, y finalmente en la zona occipital. En la zona occipital trabajarán los pulgares. Presión media.



### 4. exposición y finalización

**Dejar** actuar durante 5 minutos. Emulsionar y aclarar.  
**Proceder** con la gestualidad del tratamiento deseado.



# Gestualidades Cuero Cabelludo

SPECIFICI **PUREZZA**

## 1. aplicación

Después de realizar el lavado con **Purezza Shampoo**, mezclar 30 ml de **Cute Sana Gel Base** con 3 ml de **Purezza Concentrate** y aplicar radialmente con la ayuda de un pincel sobre el cuero cabelludo.

## 2. distribución

**Distribuir** con movimientos circulares hasta que toda la superficie del cuero cabelludo quede completamente cubierta por el producto.



## 3. masaje purificante

Con las yemas de los dedos de ambas manos, abiertas y contrapuestas, **realizar** pequeños movimientos circulares, rítmicos y rápidos para favorecer la acción del tratamiento. **Realizar** los movimientos primero en los laterales, después en la parte anterior y posterior, y finalmente en la zona occipital. En la zona occipital trabajarán los pulgares. Presión media.



## 4. exposición y finalización

**Dejar** actuar durante 5 minutos.

**Emulsionar**, aclarar y secar con una toalla.



# Gestualidades Cuero Cabelludo

SPECIFICI **EQUILIBRIO**

## 1. aplicación

Después de realizar el lavado con **Equilibrio Shampoo**, mezclar 30 ml de **Cute Sana Gel Base** con 1,5 ml de **Equilibrio Concentrate** y aplicar radialmente con la ayuda de un pincel sobre el cuero cabelludo.

## 2. distribución

**Distribuir** con movimientos circulares hasta que toda la superficie del cuero cabelludo quede completamente cubierta por el producto.



## 3. masaje equilibrante

Con las yemas de los dedos abiertas y suaves, **efectuar** oscilaciones delicadas desde el nacimiento del cabello hasta la coronilla, primero en los laterales y después en la parte anterior y posterior de la cabeza. Al final de cada movimiento, **efectuar** una descarga hacia arriba, con las manos planas moviendo desde el nacimiento del cabello hasta la coronilla. Presión ligera.



## 4. exposición y finalización

**Dejar** actuar durante 5 minutos.

**Emulsionar**, aclarar y secar con una toalla.



# Gestualidades Cuero Cabelludo

SPECIFICI **BENESSERE** Y **BENESSERE IALU**

## 1. aplicación

Después de realizar el lavado con **Benessere Shampoo**, mezclar 30 ml de **Cute Sana Gel Base** con 1,5 ml de **Benessere Concentrate** (para cuero cabelludo sensible) o de **Benessere Ialu Concentrate** (para cuero cabelludo seco y/o tenso) y aplicar radialmente con un pincel sobre el cuero cabelludo.

## 2. distribución

**Distribuir** con movimientos circulares hasta que toda la superficie del cuero cabelludo quede completamente cubierta por el producto.



## 3. masaje relajante

Con las yemas de los dedos abiertas y suaves, **efectuar** presiones deslizantes desde el nacimiento del cabello hasta la coronilla, primero en los laterales y después en la parte anterior y posterior de la cabeza. Por último, **masajear** la zona occipital con presiones deslizantes, realizadas con los pulgares. **Terminar** con caricias efectuadas con las manos cerradas y planas, por toda la cabeza. Presión media.



## 4. exposición y finalización

**Dejar** actuar durante 5 minutos.

**Emulsionar**, aclarar y secar con una toalla.



# Gestualidades Cuero Cabelludo

**P FACTOR SCALP**

## 1. aplicación y distribución

**Todo tipo de cabellos:** después del lavado dosificar 20-25 g de **P Factor Scalp** y aplicarlo radialmente sobre la piel con un pincel. Distribuir rastrillando desde el nacimiento del cabello hasta la coronilla. Asegurarse de que toda la piel está bien cubierta por el producto. Seguidamente, extender por el cabello, masajeándolo. Peinar para distribuir uniformemente sobre los medios.



**Cuero cabelludo con secreción sebácea excesiva o cabellos fino:** antes del lavado, dosificar 30-35 g de **P Factor Scalp** y aplicarlo radialmente sobre la piel seca con un pincel. Distribuir rastrillando desde el nacimiento del cabello hasta la coronilla. Transcurrido el tiempo de exposición, aclarar y proceder con el lavado usando **P Factor Shampoo**.



## 2. tonificar

Con las yemas de los dedos de ambas manos abiertas, suavemente **efectuar** movimientos lentos, circulares y amplios, levantando el cabello y moviendo la piel por debajo de los dedos. En la zona occipital: **trabajar** con los pulgares (9 veces en una dirección, 9 veces en la otra), primero en la parte inferior y después en la parte superior. En las zonas laterales: **trabajar** con los 4 dedos y sosteniendo la cabeza con los pulgares (9 veces y 9 veces), primero por delante y luego por detrás. En la parte superior central de la cabeza: **trabajar** con los 4 dedos y sosteniendo la cabeza con las palmas de las manos (6 veces y 6 veces), primero por delante y luego por detrás. La presión será de media a fuerte en la zona occipital y en los laterales, y media en la parte central y superior de la cabeza.



# Gestualidades Cuero Cabelludo

## P FACTOR SCALP

### 3. golpear con los dedos

Los cuatro dedos de ambas manos se juntan en los pulgares deslizándose hacia abajo golpeando con los dedos, de manera suave y rítmica, en el contorno de los dos hemisferios. El movimiento comienza desde la frente, desciende por la línea media y llega a la zona occipital, ascendiendo por la línea del nacimiento del cabello.



### 4. dibujar círculos sobre la nuca

Con las yemas de los pulgares **enganchan** las fosas occipitales, a los lados de la línea media, dibujando 9 círculos pequeños hacia adentro y 9 hacia afuera, ejerciendo una presión suave. **Mantener** firme la posición de los dedos, apoyando la cabeza con las manos y manteniendo el cuello recto.



### 5. presionar en el eje central

Una mano sostiene la parte superior de la cabeza, mientras que a otra ejerce presión a lo largo del eje central con los dedos índice, medio y anular, comenzando desde la nuca hasta llegar a la coronilla. En la parte superior de la cabeza **ejercer** presiones con los tres dedos de ambas manos, apoyando las palmas para sostenerla.



**Emulsionar** y aclarar cuidadosamente, levantando el cabello con los dedos abiertos. En caso de usarlo como pretratamiento: realizar el lavado con **P factor shampoo**.

# Gestualidades Cuero Cabelludo

## P FACTOR LOTION

### 1. aplicación

**Aplicar P Factor Intensive Lotion**, directamente sobre la piel, gota a gota, seccionando radialmente. **Tamponar** con la yema de un dedo después de cada aplicación para evitar dispersar el contenido por el cabello.



### 2. distribución

**Trabajar** con las yemas de los dedos de ambas manos, abiertas, suaves y contrapuestas, deslizándose por debajo del cabello, levantándolo. **Efectuar** movimientos circulares por toda la cabeza, hasta que la superficie de la piel esté completamente cubierta por el producto.



Para esta fase son necesarias habilidades manuales, dirigidas a tratar la energía vital, el estado psicofísico y estimular la circulación linfática y sanguínea, para aplicar en profundidad la loción y conseguir una mayor rapidez y eficacia de la acción de sus principios activos.

### 3. masaje circular

Con las yemas de los dedos de ambas manos, abiertas, suaves y contrapuestas, **efectuar** movimientos circulares, ejerciendo una presión media y alterna, primero en los laterales y después en la parte anterior y posterior. En la zona occipital, **trabajar** con los pulgares.



### 4. rodear las orejas

Con las yemas de los dedos índice, medio y anular de ambas manos, **ejercer** presiones en los tres puntos delante del trago de la oreja. Seguidamente, **trasladarse** hasta detrás de la oreja para ejercer presiones, de abajo hacia arriba a lo largo de la línea del cabello hasta el extremo de la oreja. Ejercer una presión media.



# Gestualidades Cuero Cabelludo

## P FACTOR LOTION

### 5. flexiones con los dedos

Con las yemas de los dedos índice, medio y anular de ambas manos **presionar** en el nacimiento del cabello a la altura de los ángulos de la frente. Ejercer una presión suave.



### 6. desconexión

Con las yemas de los dedos de ambas manos abiertas **realizar** pequeños movimientos desde el nacimiento del cabello hasta la coronilla; después, mientras una mano sostiene la parte superior, **realizar** con la otra movimientos circulares en la parte posterior, de abajo hacia arriba.



## GESTUALIDAD FINAL

Algunos gestos sencillos de despedida de vuestro cliente, para relajarlo y proporcionarle un momento de puro bienestar, ampliando el masaje hasta las zonas en las que más fácilmente se acumulan las tensiones: el cuello y los hombros.

### 1. cuello



Las manos se deslizan alternativamente sobre el cuello hasta llegar a los hombros. Ejercer una presión suave.

### 2. hombros



Con las manos apoyadas en los hombros del cliente, ambos pulgares masajean la zona del trapecio con movimientos circulares, en ambas direcciones. Ejercer una presión fuerte.

### 3. despedida y purificación



Terminar con un gesto de despedida final apoyando las manos sobre los hombros. Quedarse quieto unos segundos, en silencio. Es aconsejable lavarse bien las manos después de la despedida.

# Gestualidades Cabello

NUOVA FIBRA: **RECONSTRUCCIÓN**

pág. 146

COLORO: **COLOR & REPAIR**

pág. 148

DISCIPLINA INTENSA:  
**DISCIPLINANTE DE LARGA DURACIÓN**

pág.149

# Gestualidades Cabello

## NUOVA FIBRA: **RECONSTRUCCIÓN**

Lavar el cabello con **Nuova Fibra Shampoo** como se describe en la sección Ritual de Lavado de este manual. Secar bien con una toalla para eliminar el exceso de agua.

### 1. preparación y aplicación de Nuova Fibra Serum

Llevar a la clienta al puesto de trabajo y presentar el servicio utilizando los instrumentos **Actyva** que van a usarse. Agitar bien **Nuova Fibra Serum**, y verter en el cuenco de madera **Actyva** el contenido del envase de 30 ml\*. Distribuir mechón a mechón el serum por medios y puntas, ayudándose con el pincel **Actyva**.

*\*30 ml es una cantidad idónea para cabellos de media largura y de medio grosor; en caso de cabello más largo y grueso aumentar la cantidad hasta la saturación completa de todo el cabello.*



### 2. exposición

**Cubrir** con un gorro y **dejar actuar** 15 minutos. Si el cabello está desenredado, en su lugar, realizar pasadas con la plancha de ultrasonidos e infrarrojos mechón a mechón durante el tiempo de exposición.



### 3. aplicación de Nuova Fibra Mask

Dosificar con la espátula de madera **Actyva** 30 g\* de **Nuova Fibra Mask** y ponerlos en el bol. Sin aclarar Nuova Fibra Serum, aplicar **Nuova Fibra Mask** superpuesta con el pincel. Dejar actuar 5 minutos y aclarar abundantemente. Si durante la exposición de Nuova Fibra Serum no ha sido posible realizar pasadas con la plancha de ultrasonidos e infrarrojos, **realizar** esta gestualidad durante el tiempo de exposición de Nuova Fibra Mask.

*\*30 g es una cantidad idónea para cabellos de media largura y de medio grosor; en caso de cabello más largo y grueso aumentar la cantidad.*



### 5. aplicación de Nuova Fibra Cream

Distribuir 1 dosis\* de **Nuova Fibra Cream** por medios y puntas. Peinar para distribuir. Proceder al secado como de costumbre.

*\*La cantidad óptima varía en función de la largura, el grosor y el nivel de sequedad o sensibilización del cabello.*



El servicio de reconstrucción podrá repetirse al cabo de 3 o 4 lavados. En caso de cabellos muy dañados, se aconseja repetir el servicio en el lavado siguiente al primer tratamiento. Entre un servicio de reconstrucción y otro como mantenimiento en casa, se aconseja utilizar el **Nuova Fibra Shampoo, Nuova Fibra Mask y Nuova Fibra Serum**. Tratamiento tras tratamiento, el cabello aparecerá visiblemente más sano, fuerte y consistente.

# Gestualidades Cabello

## COLORO: COLOR & REPAIR

La sinergia entre **Actyva Coloro** y **Actyva Nuova Fibra Serum** permite colorear y reconstruir la fibra capilar en un solo paso aportando plenitud, cohesión, fuerza y un brillo extremo.

Lavar el cabello con **Nuova Fibra Shampoo**.

Secar con una toalla el cabello para eliminar el exceso de agua.

### 1. preparación de la mezcla, aplicación y exposición

Mezclar en el bol o botella dosificadora Kemon 15 ml de **Actyva Coloro Demi-Permanent** + 15 ml **Actyva Coloro Gloss** + 30 ml **Actyva Coloro Cream Activator** 6,5 vol. + 30 ml **Actyva Nuova Fibra Serum**.

Llevar a la clienta al puesto de trabajo y distribuir mechón a mechón la mezcla por medios y puntas. Dejar actuar 15 minutos.



### 4. aclarado y finalización

Emulsionar y aclarar cuidadosamente. Si es necesario, aplicar **Actyva Nuova Fibra Mask** en medios y puntas, dejar actuar 5 minutos, emulsionar y aclarar cuidadosamente.

Proceder al secado como de costumbre.



# Gestualidades Cabello

## DISCIPLINA INTENSA: DISCIPLINA DE LARGA DURACIÓN

Fases del tratamiento disciplinante de larga duración para cabellos encrespados y rebeldes.

### 1. lavado preparatorio

Efectuar el lavado preparatorio con **Disciplina Intensa Prep Shampoo**. Repetir la aplicación un total de 3 veces.



### 2. aplicación de Disciplina Intensa Treatment

Secar bien con una toalla para eliminar el exceso de agua, seguidamente en el puesto de trabajo dividir el cabello en 4 secciones. Verter 1 envase de 30 ml de **Disciplina Intensa Treatment** en el cuenco de madera y aplicar el producto con el pincel **Actyva** mechón a mechón partiendo de las puntas y subiendo por los medios hasta completar la saturación. Cubrir con un gorro y dejar actuar durante 20 minutos o realizar pasadas con la plancha de ultrasonidos e infrarrojos mechón a mechón durante el tiempo de exposición. Aclarar abundantemente.

*La aplicación se puede realizar también directamente con la boquilla aplicadora del envase monodosis. Masajear los mechones después de cada aplicación.*



### 3. aplicación de Disciplina Mask

Aplicar **Disciplina Mask** y dejar actuar 5 minutos. Aclarar abundantemente. Realizar el peinado utilizando un cepillo plano.



### 4. pasada de la plancha

Para activar el producto, realizar pasadas con la plancha en mechones grandes a una temperatura de 160-185°C en función de la calidad del cabello.





**Back to my roots**

kemon

TRUE · VISIONARY · BEAUTY

#KemonConElPeluquero



91 502 13 79 | INFO@KEMON.ES  
WWW.KEMON.ES

